

Cursus de formation initiale en EMDR

avec Ludwig Cornil / Martine Iracane

Paris / Lyon / Nice / Gard

Seule formation initiale française reconnue à la fois par l'Institut Américain de Francine Shapiro, l'association EMDR Europe, et l'association EMDR France.

Le cursus de formation initiale remplit les critères demandés par l'association EMDR Europe, l'association EMDR France, l'association EMDRIA et l'Institut américain de Francine SHAPIRO. Il participe au cursus global d'accréditation pour devenir « Praticien de la thérapie EMDR ».

■ Présentation générale du cursus

La formation initiale se déroule en plusieurs étapes :

- **deux niveaux de formation** consacrés à l'acquisition des bases théoriques. Une part importante de la formation est dispensée sur la forme d'exercices pratiques structurés et d'entraînements par jeux de rôle.

- des supervisions

La supervision de groupe est un processus d'accompagnement qui permet aux futurs praticiens EMDR d'être soutenus par des cliniciens expérimentés dans leurs premiers pas et conseillés par rapport aux difficultés qu'ils peuvent rencontrer.

■ Publics et Pré requis

La formation s'adresse aux candidats répondant à l'une des catégories suivantes, sous réserve de places disponibles et de l'accord de la Commission d'admission

AGENDA 2017 - 2018

Niveau 1

Dates, au choix :

22 au 25 mars 2017 - Paris

30 mars au 2 avril 2017 - Nice

5 au 8 avril 2017 - Cannes et Clairan

24 au 27 mai 2017 - Lyon

14 au 17 juin 2017 - Paris

14 au 17 septembre 2017 - Cannes et Clairan

20 au 23 septembre 2017 - Paris

14 au 17 novembre 2017 - Paris

28 février au 3 mars 2018 - Lyon

21 au 24 mars 2018 - Paris

11 au 14 avril 2018 - Cannes et Clairan

15 au 18 mai 2018 - Nice

13 au 16 juin 2018 - Paris

12 au 15 septembre 2018 - Lyon

19 au 22 septembre 2018 - Paris

20 au 23 novembre 2018 - Paris

Niveau 2

Dates, au choix :

20 au 22 avril 2017 - Paris

5 au 7 octobre 2017 - Paris

9 au 11 octobre 2017 - Cannes et Clairan

13 au 15 octobre 2017 - Nice

19 au 21 octobre 2017 - Lyon

25 au 27 janvier 2018 - Paris

5 du 7 avril 2018 - Paris

4 au 6 octobre 2018 - Paris

8 au 10 octobre 2018 - Cannes et Clairan

18 au 20 octobre 2018 - Lyon

11 au 13 décembre 2018 - Nice

Inscriptions : sous réserve de places disponibles, au plus tard 1 mois avant.

et de certification de l'association EMDR France :

- **psychiatres** titulaires du CES,
- **internes en psychiatrie** à partir du début de la 3ème année de spécialité,
- **psychologues** titulaires d'un DESS/ Master 2, sous réserve qu'ils aient accompli le stage professionnel prévu par la loi dans un établissement public ou privé,
- **psychologues du travail**, sous réserve d'effectuer un 1er cycle de supervision EMDR de groupe de 15h (au lieu de 10h)
- **psychothérapeutes** dont le titre a été reconnu par une Agence Régionale de Santé
- **praticiens ayant un niveau de formation et d'expérience équivalent**
- Chaque participant s'engage à pouvoir recevoir les patients nécessaires pour effectuer les supervisions cliniques et les vidéos prévues dans le cursus.

■ Certification

- Les participants pourront demander le **certificat de « Praticien EMDR »** auprès de l'association EMDR France et recevront celui de l'Institut américain de Francine Shapiro.
- Dans le cadre de la collaboration entre Le centre Pierre Janet – Université de Lorraine et notre Institut Français d'EMDR, vous avez **la possibilité de valider la formation EMDR initiale que vous avez suivie chez nous à l'Université** et d'obtenir un diplôme universitaire.

■ INSTITUT FRANÇAIS D'EMDR

L'Institut Français d'EMDR est un organisme de formation créé en 2002 par David Servan-Schreiber.

A ce titre, il organise des formations, séminaires, ateliers, supervisions et conférences

sur la thérapie EMDR.

Nous avons formé plus de 3 000 professionnels à ce jour (2016).

■ Nos priorités

→ La qualité des enseignements

- Respect des **critères de sélection** des thérapeutes élevés établis par l'association EMDR France et l'association EMDR Europe.
- Un **programme reconnu** par l'Association EMDR Europe et l'Institut américain de Francine SHAPIRO qui débouche sur le **certificat de « Praticien de la thérapie EMDR »**.
- Des séminaires, ateliers et conférences qui permettent une **formation continue de qualité** pour les praticiens de la thérapie EMDR
- Des **évaluations** permettant d'améliorer constamment les activités d'enseignement.
- Une **certification qualité** Vériselect Formation Professionnelle qui vous garantit une réponse aux critères qualité qui sont demandés par les organismes financeurs (OPCA, Etat, Régions, Pôle Emploi...) et la possibilité de bénéficier de leurs financements.
- Une équipe pédagogique composée de formateurs EMDR, facilitateurs EMDR et superviseurs EMDR, reconnus par l'association EMDR France et l'association EMDR Europe. Ils ont suivi une formation spécifique pour pouvoir effectuer cet enseignement et participent à une formation continue obligatoire.
- Une **mise à jour des connaissances et une veille scientifique** qui permettent

de proposer des programmes d'enseignement et documents pédagogiques adaptés afin qu'il soit le reflet constant des progrès scientifiques de cette approche thérapeutique, soumise aux règles de l'évaluation et des études contrôlées.

→ Favoriser l'enseignement universitaire et la promotion des activités de recherche en milieu hospitalier et universitaire

- Soutien des enseignements universitaires mis en place dans les universités de Lyon et de Metz, en mettant notamment à disposition ses équipes et son matériel pédagogique.
- Interventions ponctuellement pour promouvoir les activités de recherche auprès des participants, des membres de son équipe et également d'un public plus élargi.

■ Nos engagements

Les ressources de l'Institut permettent également de proposer :

→ Formation gratuite ou à tarif réduit des professionnels qui ne pourraient pas accéder aux formations autrement

- L'Institut Français d'EMDR soutient ainsi les programmes mis en place par l'association HAP FRANCE en accueillant gratuitement des **thérapeutes étrangers engagés dans leurs programmes**.

Vous trouverez les programmes mis en place par l'association HAP France sur le site : www.hap-france.org

- L'Institut Français d'EMDR forme également à titre gratuit ou accorde des réductions :
 - aux **praticiens français pouvant justifier de besoins identifiés** mais ne dispo-

sant pas des moyens financiers nécessaires et dont l'activité principale se déroule dans des institutions publiques ou privées, à but non lucratif, et qui ne pourraient pas bénéficier de la formation dans le cadre de la formation continue des structures dans lesquelles ils exercent.

- aux **chercheurs qui envisagent des projets de recherche clinique ou fondamentale**.

Les demandes de prise en charge partielles ou totales des activités d'enseignement sont à transmettre au secrétariat de l'Institut Français d'EMDR, accompagnées des documents justificatifs. Le nombre de places étant limité, nous vous conseillons de les envoyer au plus tôt.

■ Nos partenaires

Nos principaux partenaires sont l'Association EMDR France - l'Association EMDR Europe - l'Institut de formation Intégrativa - l'Institut Américain de Francine Shapiro - l'Université de Lorraine - l'Université de Lyon - Le Centre Pierre Janet

■ Nos clients

- Ce sont des professionnels de la santé :
 - installés en libéral,
 - travaillant dans des structures associatives intervenant en France ou à l'étranger (Croix-Rouge, Fondation Armée du Salut...)
 - exerçant dans des CMP & CMPP, des hôpitaux (APHP, APHM...), des instituts et cliniques, des maisons de retraites, les services pénitentiaires, ou des conseils généraux...,
 - et également des chômeurs dont la formation est prise en charge par leur Pôle Emploi
- Retrouvez la liste de nos clients sur le site www.ifemdr.fr

■ ÉQUIPE PÉDAGOGIQUE

■ Formateurs EMDR

Ils ont suivi une formation spécifique pour dispenser cet enseignement et sont agréés par l'Institut américain de Francine Shapiro, l'association EMDRIA et/ou l'association EMDR France et l'association EMDR Europe.

- Ludwig Cornil - Martine Iracane Coste - Eva Zimmermann

■ Facilitateurs EMDR

L'équipe pédagogique de l'Institut Français d'EMDR comprend une vingtaine de facilitateurs EMDR.

Ils encadrent les exercices pratiques organisés pendant les niveaux 1 et 2.

Ils sont également superviseurs EMDR agréés et ont suivi une formation initiale spécifique au sein de notre Institut pour pouvoir effectuer cet enseignement.

■ Superviseurs EMDR agréés

L'équipe pédagogique de l'Institut Français d'EMDR comprend une vingtaine de superviseurs EMDR.

Ils encadrent les supervisions organisées dans le cadre du cursus de formation initiale.

Afin de pouvoir répondre aux demandes des supervisés, aussi spécifiques que diverses, issues des situations complexes qu'ils vivent, les superviseurs EMDR ont un champ d'expérience étendu et ont suivi une formation qualifiée reconnue par l'Institut américain de Francine Shapiro (San Francisco, Californie), l'Association EMDR Europe et l'Institut Français d'EMDR.

Ils associent qualités pédagogiques et compétences spécifiques à l'animation de groupe.

- Les membres de l'équipe pédagogique de l'Institut Français d'EMDR suivent également chaque année une formation continue leur permettant de continuer à enseigner.

- Afin d'assurer un enseignement de qualité, l'Institut Français d'EMDR a également mis en place des **contrôles réguliers de activités d'enseignement** des membres de l'équipe pédagogiques.

- Les noms des membres de l'équipe pédagogique, leurs photos et leurs biographies sont mentionnés sur le site www.ifemdr.fr vision.

ÉQUIPE ADMINISTRATIVE

Delphine Pécoul

Directrice - Mail : delphine@essentia.fr

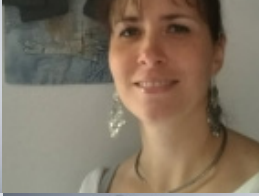
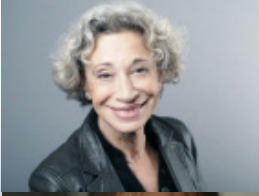
Renseignements et inscriptions :

Agnès-Laure Bigorie

Tél. : 01 83 62 77 71

Fax : 01 83 62 77 77

Mail : agnes-laure@essentia.fr



■ Objectifs pédagogiques

• Le cursus de formation initiale en EMDR a pour objectif de donner au participant un niveau de compétences dans l'application de la thérapie EMDR lui permettant d'obtenir le titre de « Praticien EMDR Europe » délivré par l'Association EMDR France.

■ Méthodologie / Moyens pédagogiques

Les moyens pédagogiques utilisés sont les suivants :

• Formations EMDR Niveaux 1 et 2 : La formation alterne entre enseignements théoriques et mise en application de ces enseignements au cours d'exercices pratiques. Les enseignements théoriques comprennent notamment : exposés théoriques, présentation de cas pratiques, exemples cliniques, vidéos.

Les exercices pratiques comprennent notamment : questions et discussions, vignettes, jeux de rôle, exercices pratiques en trio ou par groupes de 12 personnes maximum.

• 1er et 2nd cycles de supervisions / formation pratique : Les moyens pédagogiques utilisés sont adaptés aux questions et besoins des participants présents : il peut s'agir de rappels théoriques, de discussions et d'analyses de cas cliniques ou de vidéos apportés par les participants, d'exercices pratiques en groupe, de démonstrations...

Elle comprends une analyse et une évaluation des pratiques et un plan d'actions d'amélioration.

Nombre minimum de participants : 12 participants pour les formations niveaux 1 et 2 en région, 36 participants pour les formations niveaux 1 et 2 parisiennes, 18 personnes pour les formations niveaux 1 et 2 à l'étranger ou dans les DOM-TOM,

6 participants pour les exercices organisés dans le cadre des formations niveaux 1 et 2, 3 participants pour les formations pratiques / supervision

Nombre maximum de participants : 36 participants pour les formations niveaux 1 et 2 en région, à l'étranger ou dans les DOM-TOM, 72 participants pour les formations niveaux 1 et 2 parisiennes, 12 participants pour les exercices organisés dans le cadre des formations niveaux 1 et 2, 6 participants pour les formations pratiques / supervision

■ FORMATION EMDR - NIVEAU 1

- **24h30 réparties sur 3,5 jours**
- **Paris ou régions**
- **un formateur EMDR agréé**
- **plusieurs facilitateurs EMDR agréés**

■ Pré-requis

Peuvent s'inscrire les candidats répondant à l'une des catégories suivantes, sous réserve de places disponibles :

- **psychiatres** titulaires du CES,
- **internes en psychiatrie** à partir du début de la 3ème année de spécialité,
- **psychologues** titulaires d'un DESS/ Master 2, sous réserve qu'ils aient accompli le stage professionnel prévu par la loi dans un établissement public ou privé,
** Tous les psychologues ayant fait le stage professionnel de deux mois requis par la loi (Décret n° 2012-695 du 7 mai 2012 modifiant le décret n° 2010-534 du 20 mai 2010 relatif à l'usage du titre de psychothérapeute).*
- **psychologues du travail**, sous réserve d'effectuer un 1er cycle de supervision EMDR de groupe de 15h (au lieu de 10h)
- **psychothérapeutes** dont le titre a été reconnu par une Agence Régionale de Santé
- **praticiens ayant un niveau de formation et d'expérience équivalent** ayant sui-

vi 400h de formation dans les 4 domaines suivants (200h pour les médecins non psychiatres et seulement dans les 2 derniers thèmes) : Développement, fonctionnement et processus psychiques - Critères de discernement des grandes pathologies psychiatriques - Théories se rapportant à la psychopathologie - Principales approches utilisées en psychothérapie

- **Important** : Chaque participant s'engage à pouvoir recevoir les patients nécessaires pour effectuer les supervisions cliniques et les vidéos prévues dans le cursus.

- Participants exerçant en France, ne correspondant pas aux pré requis mais ayant un niveau supposé équivalent : Les dossiers de candidature seront présentés pour validation à la Commission d'admission et de certification de l'association EMDR France. Ces démarches seront effectuées par l'Institut Français d'EMDR qui procédera à l'inscription du candidat après validation du dossier. En cas de refus, le chèque d'acompte et les éléments du dossier de candidature seront renvoyés aux candidats.

- Participants exerçant à l'étranger : nous contacter.

■ Inscriptions

- Les inscriptions se font au plus tard 1 mois avant le début de la formation (3 mois pour les dossiers de candidature ne correspondant pas aux pré-requis et devant être validés par la Comité d'admission et de certification de l'association EMDR France ou une association étrangère reconnue par EMDR Europe).

- Le nombre de places étant limité, nous vous conseillons de vous inscrire au plus tôt.

- Aucune inscription ne sera enregistrée sans :

- un bulletin d'inscription complété et si-

Programme Niveau 1

Introduction à la psychotraumatologie *
Histoire de la thérapie EMDR
une approche psychothérapeutique, le modèle de TAI
Phase 1 : Histoire du patient
Phase 2 : Préparation
Pratiques
Phase 3 : Évaluation
Phase 4 : Désensibilisation
Phase 5 : Installation
Phase 6 : Scanner corporel
Phase 7 : Clôture
Pratiques
Phase 8 : Réévaluation
Conclure la séquence de ciblage
Protocoles et procédures pour les situations
ou populations particulières
Pratiques
Conclusion

Programmes donnés sous réserve de modification en fonction de l'évolution des protocoles, des dernières recherches et études publiées, et des critères de certification des associations EMDR France, EMDR Europe et de l'Institut américain de Francine Shapiro

** Optionnelle pour les participants ayant suivi une formation en psychotraumatologie.*

gné,

- une photo d'identité,

- un règlement de 160 € (si inscription individuelle)

- 1 enveloppe au format A4 libellée au nom et adresse du participant, timbrée à 1,40 €

- 1 enveloppe au format A4 libellée au nom et adresse du participant, timbrée à 2,30 €

- les copies des diplômes et certificats per-

mettant d'accéder à la formation.

Pour les dossiers de candidature devant être étudiés par la Commission d'admission et de certification de l'association EMDR France :

- un CV détaillé (avec les sigles explicités)
- une lettre de motivation
- le document « Admission Formation EMDR - Fiche résumant les formations suivies » complété (disponible en ligne sur notre site ou sur simple demande par mail sur formation@essentia.fr)

• Les participants reçoivent une confirmation d'inscription pour la formation EMDR niveau 1, un formulaire d'information et d'approbation, ainsi qu'une convention ou un contrat de formation à nous retourner complétés et signés.

■ Validation

• La validation de la formation EMDR niveau 1 nécessite d'être présent pendant l'ensemble de la formation (théorique et pratique), de participer activement aux exercices pratiques et de monter son aptitude à utiliser l'EMDR.

• La validation est effectuée par l'équipe pédagogique présente qui pourra, le cas échéant, demander au participant d'effectuer des formations ou supervisions complémentaires, si elle le juge nécessaire. Le participant pourra, s'il le souhaite, faire appel de cette décision auprès de l'Institut Français d'EMDR.

■ Durée / Horaires

• La durée de la formation EMDR est de 24h30 réparties sur 3,5 jours : 14h30 de formation théorique et 10h de formation pratique

• Les horaires de la formation EMDR niveau 1 sont les suivants (sous réserve de modification) :

- jour 1 : de 15h30 à 20h

- jour 2 : de 9h à 13h et de 14h30 à 18h30

- jour 3 : de 9h à 13h et de 14h30 à 18h30

- jour 4 : de 9h à 12h45 et de 14h à 17h45

• L'introduction à la psychotraumatologie, organisée le mercredi de 15h30 à 17h30, est optionnelle pour les participants ayant déjà suivi une formation en psychotraumatologie. Dans ce cas, l'accueil et l'enregistrement des participants concernés est prévu à partir de 17h30.

■ 1ER CYCLE DE SUPERVISION

• **10 heures** (2 séances de 5 h de supervision de groupe)

• **Paris ou régions**

• **un superviseur EMDR agréé membre de notre équipe pédagogique**

• **une vidéo à présenter**

• **au moins 10 séances de thérapie EMDR avec vos patients**

• **5 à 6 participants par groupe de supervision**

■ Pré-requis

• Chaque étape de la formation doit être effectuée et validée avant de pouvoir effectuer l'étape suivante.

• La participation au 1er cycle de supervision nécessite d'effectuer au préalable le niveau 1 et au moins 3 séances d'EMDR avec un ou plusieurs patients.

■ Inscriptions

• Les inscriptions peuvent se faire :

- pendant la formation, auprès de Delphine et de Aliina. (Prise en charge à titre individuel : règlement par carte bancaire, chèque ou en espèces)

- en ligne, sur internet (Prise en charge à titre individuel : règlement par carte bancaire uniquement)

Programme
1er et 2nd cycles de supervision
Formation pratique

- Le programme comprend une analyse des pratiques professionnelles, à partir de cas pratiques et des vidéos apportés par les participants.
- Il donne lieu à une évaluation ou une régulation des pratiques et permet d'établir un plan d'action d'amélioration.

- Si vous avez besoin d'aide pour vous inscrire, n'hésitez pas à contacter notre équipe sur supervision@essentia.fr
- Les participants ne reçoivent pas de confirmation d'inscription pour les supervisions. La réception de la facture des supervisions vaut convocation. Ils peuvent obtenir des renseignements concernant les dates, horaires, lieux des supervisions et le matériel disponible pour visionner les vidéos en contactant directement leur superviseur.
- Si un groupe de supervision est complet, les participants ont la possibilité de s'inscrire sur une liste d'attente. Dans ce cas, le superviseur en charge du groupe les contactera directement si une place se libère.

■ Validation

- Pour que son 1er cycle de supervision soit validé, le participant devra :
 - avoir effectué au moins 10 séances d'EMDR, avec au moins 3 patients, dont au moins 3 séances d'EMDR, entre le niveau 1 et le début du 1er cycle de supervision.
 - effectuer l'ensemble du cycle avec le même superviseur,
 - présenter au moins une vidéo,
 - démontrer son aptitude à maîtriser le pro-

AGENDA 2017 - 2018

Supervision de groupe - 1er et 2nd cycles

Inscriptions : pendant les formations ou sur notre site dédié aux supervisions EMDR.

tole de la thérapie EMDR (étapes 3 à 7).

- Chaque cycle de 10 heures de supervision sera validé par le superviseur en charge du groupe qui pourra, le cas échéant, demander au participant d'effectuer des heures de supervision complémentaires, s'il le juge nécessaire, jusqu'à ce que la maîtrise du protocole EMDR soit démontrée. Le participant pourra, s'il le souhaite, faire appel de cette décision auprès des membres de l'équipe pédagogique de l'Institut Français d'EMDR.

■ FORMATION EMDR - NIVEAU 2

- **20h45 réparties sur 3 jours**
- **Paris ou régions**
- **un formateur EMDR agréé**
- **plusieurs facilitateurs EMDR agréés**

■ Pré-requis

- La participation au niveau 2 nécessite d'avoir effectué et validé le 1er cycle de supervision.
- La durée minimum entre la formation niveau 1 et la formation niveau 2 est fixée à 8 semaines.

■ Inscriptions

- Inscription en ligne sur www.ifemdr.fr
- Les inscriptions pour le niveau 2 se font au plus tard 1 mois avant les activités d'enseignement.
- Le nombre de places étant limité, nous

vous conseillons de vous inscrire au plus tôt.

- Aucune inscription ne sera enregistrée sans :

- un règlement de 160 € (si inscription individuelle)

- 2 enveloppes au format A4, libellées au nom et adresse du participant, timbrées à 1,40 € et 2,30 €

- Si vous avez déjà validé votre 1er cycle de supervision : une copie de votre fiche de suivi individuelle complétée par votre superviseur EMDR.

- Si vous êtes en cours de supervision : le nom du superviseur et les 2 dates de supervision prévues.

- Les participants reçoivent une confirmation d'inscription pour la formation EMDR niveau 2, un formulaire d'information et d'approbation, ainsi qu'une convention ou un contrat de formation à nous retourner complétés et signés.

■ Validation

- La validation du niveau 2 nécessite d'être présent pendant l'ensemble de la formation (théorique et pratique), de participer activement aux exercices pratiques et de montrer son aptitude à utiliser la thérapie EMDR.

- La validation est effectuée par l'équipe pédagogique présente qui pourra, le cas échéant, demander au participant d'effectuer des formations ou supervisions complémentaires, si elle le juge nécessaire. Le participant pourra, s'il le souhaite, faire appel de cette décision auprès de l'Institut Français d'EMDR.

■ Durée / Horaires

- La durée de la formation EMDR niveau 2 est de 20h45 réparties sur 3 jours : 10h45 de formation théorique et 10h00 de formation pratique

Programme Niveau 2

Approche EMDR

3 temps du traitement

Phase 1 : Histoire du patient

Développer des cognitions à partir des problèmes actuels

Plans de ciblage

Phase 2 : Préparation

Pratiques

Phase 3 : Évaluation

Phase 4 : Désensibilisation

Vidéo : Utilisation du tissage cognitif

Phase 5 : Installation

Phase 6 : Scanner corporel

Phase 7 : Clôture

Pratiques

Phase 8 : Réévaluation

EMDR et trauma complexe

EMDR et dissociation

EMDR et maladies physiques et somatisation

EMDR et phobies

EMDR et deuil - chagrin

EMDR et vétérans de guerre

EMDR et enfants

Pratiques

Conclusion

Programmes donnés sous réserve de modification en fonction de l'évolution des protocoles, des dernières recherches et études publiées, et des critères de certification des associations EMDR France, EMDR Europe et de l'Institut américain de Francine Shapiro

Institut français d'EMDR

30-32, Place Saint-Georges - 75009 Paris
Fax : 01 83 62 77 77 - Tél. : 01 83 62 77 71

Mail : formation@essentia.fr

Site : www.ifemdr.fr

- Les horaires de la formation EMDR niveau 2 sont les suivants (sous réserve de modification) :

- jour 1 : de 9h00 à 13h et de 14h30 à 18h30

- jour 2 : de 9h à 13h et de 14h30 à 18h30

- jour 3 : de 9h à 13h15 et de 14h30 à 18h15

■ 2ND CYCLE DE SUPERVISION

- **10 heures** (2 séances de 5 h de supervision de groupe)

- **Paris ou régions**

- **un superviseur EMDR agréé membre de notre équipe pédagogique**

- **au moins 10 séances de thérapie EMDR avec vos patients**

- **5 à 6 participants par groupe de supervision**

■ Pré-requis

- La participation au 2nd cycle de supervision de groupe nécessite d'effectuer au préalable les précédentes étapes du cursus de formation initiale et au moins 3 séances de thérapie EMDR entre la formation EMDR niveau 2 et le début du 2nd cycle de supervision.

■ Inscriptions

- Les inscriptions peuvent se faire :

- pendant la formation, auprès de Delphine et de Aliina. (Prise en charge à titre individuel : règlement par carte bancaire, chèque ou en espèces)

- en ligne, sur internet (Prise en charge à titre individuel : règlement par carte bancaire uniquement)

- Si vous avez besoin d'aide pour vous inscrire, n'hésitez pas à contacter notre équipe sur supervision@essentia.fr

- Les participants ne reçoivent pas de confirmation d'inscription pour les supervisions. La réception de la facture des su-

pervisions vaut convocation. Ils peuvent obtenir des renseignements concernant les dates, horaires, lieux des supervisions et le matériel disponible pour visionner les vidéos en contactant directement leur superviseur.

- Si un groupe de supervision est complet, les participants ont la possibilité de s'inscrire sur une liste d'attente. Dans ce cas, le superviseur en charge du groupe les contactera directement si une place se libère.

■ Validation

- Pour que son 2nd cycle de supervision soit validé, le participant devra :

- avoir effectué au moins 20 séances d'EMDR, avec au moins 3 patients, dont au moins 3 séances d'EMDR, entre le niveau 2 et le début du 2nd cycle de supervision

- effectuer l'ensemble du cycle (2 séances de 5 heures) avec le même superviseur. Ce superviseur EMDR devra être différent de celui ayant encadré le 1er cycle de supervision du participant.

- démontrer son aptitude à maîtriser le protocole de la thérapie EMDR.

- Chaque cycle de 10 heures de supervision sera validé par le superviseur en charge du groupe qui pourra, le cas échéant, demander au participant d'effectuer des heures de supervision complémentaires, s'il le juge nécessaire, jusqu'à ce que la maîtrise du protocole EMDR soit démontrée. Le participant pourra, s'il le souhaite, faire appel de cette décision auprès des membres de l'équipe pédagogique de l'Institut Français d'EMDR.

■ CONDITIONS FINANCIÈRES

■ Prise en charge individuelle

Le prix total de la formation initiale est de 2390 à 2490 € (tarif 2017) à savoir :

- Niveau 1 : 845 € (2017)
- 1er cycle de supervision : 350 € (ou 400 € si supervision effectuée par internet)
- Niveau 2 : 845 € (2017)
- 2nd cycle de supervision : 350 € (ou 400 € si supervision effectuée par internet)

■ Prise en charge par une personne morale

Le prix total de la formation initiale est de 2770 € (tarif 2017) à savoir :

- Niveau 1 : 985 € (2017)
- 1er cycle de supervision : 400 €
- Niveau 2 : 985 € (2017)
- 2nd cycle de supervision : 400 €

■ Réductions

- Un demi-tarif est possible pour les internes en psychiatrie et les praticiens EMDR certifiés souhaitant refaire un niveau 1 et/ou un niveau 2, sur simple demande, sous réserve de places disponibles à ce tarif.

- Une prise en charge partielle de la formation est possible par notre Institut pour les praticiens français pouvant justifier de besoins identifiés mais ne disposant pas des moyens financiers nécessaires et dont l'activité principale se déroule dans des institutions publiques ou privées, à but non lucratif, et qui ne pourraient pas bénéficier de la formation dans le cadre de la formation continue des structures dans lesquelles ils exercent, et pour les chercheurs qui envisagent des projets de recherche clinique ou fondamentale.

- Informations détaillées sur notre site www.ifemdr.fr

■ Compris / non-compris

- Les tarifs comprennent :

- Niveaux 1 et 2 : l'enseignement pédagogique, les documents pédagogiques, les pauses café.

- 1er et 2nd cycles de supervision : l'enseignement pédagogique, les documents pédagogiques.

- Cotisation de 25 dollars versée à l'Institut américain de Francine Shapiro qui vous permet d'être mentionné dans l'annuaire de cet Institut et d'accéder à leur mailing-list (en anglais).

- Ils ne comprennent pas :

- Niveaux 1 et 2 : hébergement, transport, repas.

- 1er et 2nd cycles de supervision : pauses café, hébergement, transport, repas.

- la cotisation à l'association EMDR France.

- Les supervisions complémentaires qui pourraient être demandées aux participants par le superviseur en charge du groupe ne sont pas comprises dans le coût de la formation et devront être réglées en supplément (le tarif de base 2016 est : 35 € par heure de supervision de groupe - 110 € par heure de supervision individuelle).

■ Adhésion EMDR France

- Pour suivre les supervisions prévues dans le cadre de la formation initiale, les participants doivent adhérer à l'association EMDR France - www.emdr-france.org -. Cette adhésion n'est pas comprise dans le coût de la formation. Le coût de l'adhésion en tant que membre adhérent est de 60 € en 2016.

- Afin de faciliter vos démarches, nous transmettrons vos coordonnées à l'association EMDR France, qui prendra contact avec vous par mail. L'association est également habituellement présente pendant les

formations initiales.

■ Échéancier

- Le règlement des inscriptions à titre individuel est échelonné au fur et à mesure du déroulement des actions de formation, selon le calendrier suivant :
 - 160 € lors de l'inscription au niveau 1.
 - le solde du niveau 1 au plus tard avant le début du niveau 1
 - 350 € au plus tard avant le début du 1er cycle de supervision
 - 160 € lors de l'inscription au niveau 2.
 - le solde du niveau 2 au plus tard avant le début du niveau 2
 - 350 € au plus tard avant le début du 2nd cycle de supervision
- Les modalités de règlement des inscriptions au titre de la formation continue sont les suivantes : le règlement est effectué au plus tard 1 mois après l'issue de chaque action de formation.

■ Mode de règlement

Les règlements peuvent être effectués par chèque – libellé à l'ordre de l'Institut Français d'EMDR – par virement ou en espèces. Les chèques bancaires sont libellés à l'ordre de Essentia / Institut Français d'EMDR. Pour tout virement, le participant doit mentionner le nom de l'action de formation, son nom de famille, et le cas échéant, le numéro de facture.

- Pour les règlements en espèces : un chèque de caution est demandé lors de l'inscription. Il est demandé aux participants de faire l'appoint (nous n'avons pas de caisse sur place permettant de rendre la monnaie).

■ CONDITIONS GÉNÉRALES

Les conditions générales détaillées sont disponibles sur le site www.ifemdr.fr et sur

simple demande par mail sur formation@essentia.fr

■ CONDITIONS PARTICULIERES

■ Inscriptions

- Les participants ayant commencé leur formation initiale lors d'une formation universitaire ou dans un autre institut agréé par EMDR Europe peuvent poursuivre leur formation dans notre Institut. Pour connaître les conditions et modalités d'inscription, merci de vous renseigner auprès du secrétariat de l'Institut Français d'EMDR ou sur notre site.
- Les inscriptions pour les formations EMDR niveaux 2 peuvent se faire en ligne, sur le site de l'Institut Français d'EMDR : www.ifemdr.fr

■ Lieux

- Des formations niveaux 1 et 2 se déroulent chaque année à Paris, à Lyon et dans le Gard, à Cannes et Clairan (30260).
 - Paris : au FIAP situé 30, rue Cabanis - 75014 Paris
 - Gard : au Mas de Coste situé à Cannes et Clairan (30260), petit village du piémont cévenol dans le Gard, à 25km de Nîmes et 40km de Montpellier.
 - Lyon : à l'Espace Part Dieu situé 2, Place de Franckfort - 69003 Lyon.
- Nous organisons également des formations en région, à partir de 12 participants et à l'étranger à partir de 24 participants.
- Informations détaillées et plan d'accès sur le site www.ifemdr.fr
- Suivant les lieux de formation, l'accueil sera réalisé par un membre de l'équipe administrative ou l'intervenant.

■ Fiche de suivi

- Une fiche de suivi individuelle est envoyée

après le niveau 1 à chaque participant.

- Celle-ci doit être conservée tout le long du cursus et être apportée lors de chaque supervision et du niveau 2 afin d'être complétée par les facilitateurs et superviseurs. Elle permet notamment d'assurer un suivi entre les différentes étapes du cursus.

■ Séances EMDR prévues dans le cursus

- Dans le cadre du cursus de formation, il est demandé aux participants d'effectuer des séances de thérapie EMDR (avec désensibilisation) avec leurs patients :

- au moins 10 séances avec au moins 3 patients pour valider le 1er cycle de supervision

- au moins 20 séances avec au moins 3 patients pour valider le 2nd cycle de supervision

- Des informations détaillées seront communiquées aux participants pendant la formation EMDR niveau 1 et sur le site www.ifemdr.fr

- Un document type permettant de réaliser facilement une autodéclaration des séances EMDR effectuées avec vos patients est remis à chaque participant lors de sa formation EMDR niveau 1 et disponible sur le site www.ifemdr.fr

- Ce document est complété par chaque participant et apporté lors des supervisions.

■ Attestations de présence

- Une attestation de présence est remise aux participants à l'issue des formations niveau 1 et 2, sous réserve qu'ils aient signé les feuilles de présence au début de chaque demi-journée.

- Aucun duplicata ne sera envoyé.

■ Code de déontologie

L'adhésion formelle au code de déonto-

logie des Praticiens EMDR constitue un préalable indispensable à la participation à la formation initiale.

■ Certification finale

- A l'issue de votre cursus, vous devez faire la demande de votre certificat de « Praticien EMDR » délivré par l'association EMDR France et l'association EMDR Europe auprès du secrétariat de l'association EMDR France, sur info@emdr-france.org

- Pour être accrédité, l'association EMDR France, vous demande d'effectuer l'ensemble de votre cursus de formation en une durée limitée (3 ans maximum entre la date de votre formation niveau 1 et celle de votre certification), ainsi qu'une supervision individuelle d'accréditation d'au moins 1 heure.

- L'association EMDR France demande aux praticiens EMDR certifiés de suivre une formation continue. Vous pouvez obtenir des informations détaillées en contactant la Commission de formation continue et de ré-accréditation de l'association EMDR France, dont les coordonnées sont disponibles sur le site www.emdr-france.org

■ Liste des professionnels formés

- A l'issue de votre formation, vous pouvez demander à figurer sur la liste des professionnels formés par l'Institut Français d'EMDR.

■ Validation de votre formation à l'Université

- Dans le cadre de la collaboration entre Le centre Pierre Janet – Université de Lorraine et notre Institut Français d'EMDR, vous avez la possibilité de valider la formation EMDR initiale que vous avez suivie chez nous à l'Université et d'obtenir un diplôme universitaire.

- Il vous suffit pour cela de compléter votre

formation (2 fois 30 heures) et de réussir l'examen pour prétendre à l'obtention du DU : « Psychothérapie EMDR, psychotraumatologie et compléments psychopathologiques »

■ Informations pratiques

- Paris : Un plan d'accès au lieu de formation des niveaux 1 et 2 et une liste des hébergements possibles ont disponibles sur le site www.ifemdr.fr.
- Cannes et Clairan : Hébergement possible sur place, au Mas de Coste. Pour réserver votre hébergement, merci de contacter directement Philippe Coste. Mail : philippe.coste@synchronie.org.

■ Organisation des supervisions et vidéos

- Afin d'organiser au mieux les supervisions, il est demandé à chaque participant de vérifier auprès de son superviseur, le matériel technique disponible pour les vidéos et d'apporter à chaque supervision :
 - sa fiche de suivi individuelle,
 - son autodéclaration des séances EMDR effectuées avec les patients,
 - le cas échéant, sa vidéo.
- Un document expliquant les objectifs, le contexte, le contenu et les aspects techniques des vidéos et un modèle d'autorisation vidéo sont diffusés aux participants lors de la formation EMDR niveau 1.
- N'hésitez pas à contacter vos superviseurs EMDR pour toute question concernant les vidéos demandées dans le cadre de ce cursus.

■ Conditions d'annulation

- Les conditions d'annulation habituelles sont détaillées dans les conditions générales et sur le site www.ifemdr.fr
- Les conditions d'annulation spécifique au cursus de formation initiale sont les sui-

vantes :

- Les niveaux 1 et 2 pourront être annulés si le nombre d'inscrits est inférieur au minimum requis. En cas d'annulation, l'Institut Français d'EMDR proposera aux participants une autre date. Le participant ne pourra exiger quelque montant que ce soit à titre d'indemnité ou tout autre motif.
- La supervision pourra être annulée si le nombre d'inscrits est inférieur à 4 personnes. En cas d'annulation, le superviseur proposera au participant une autre date de supervision. Le participant ne pourra exiger quelque montant que ce soit à titre d'indemnité ou tout autre motif.

■ Divers

- Pendant la formation initiale, les participants ne sont autorisés à enregistrer aucun matériel didactique (images et/ou sons).
- La formation ne poursuit que des objectifs cliniques et de recherche. Au terme de ces seules journées, les participants ne sont pas autorisés à assumer des activités de formation impliquant la thérapie EMDR.
- Un questionnaire d'évaluation sera complété à l'issue de la formation.

■ Avertissements

- Les présentations théoriques peuvent comprendre des études de cas pouvant susciter des réactions personnelles.
- La formation comprend des exercices pratiques au cours desquels les participants



*Certification qualité
Essentia Conseils - Institut Français d'EMDR
bénéficie d'une certification qualité Veriselect Form-
ation professionnelle.*

s'appliquent mutuellement l'EMDR en petits groupes et sous supervision. Les exercices pratiques sont présentés dans un but didactique et ne peuvent être assimilés à la thérapie personnelle.

• Durant les exercices pratiques, il n'est pas exclu que des souvenirs privés ressurgissent de manière intense et inattendue. En conséquence :

- Il est recommandé aux participants qui poursuivent une thérapie personnelle d'en aviser préalablement leur thérapeute.

- Les participants sujets à des troubles dissociatifs ne doivent pas participer aux exercices pratiques sans en avoir convenu au préalable avec l'Institut Français d'EMDR avant le début de la formation.

- Les participants avec des restrictions médicales (grossesse, maladies cardiaques, maladies ophtalmologiques) doivent s'entretenir avec leur médecin avant le début de la formation et fournir un certificat médical..

- Etant donné que le processus de traitement des souvenirs peut se prolonger après la formation (rêves inhabituels, nouveaux souvenirs devenant conscients...), il en va de la responsabilité du participant d'entreprendre une démarche d'aide professionnelle. Le fait de s'assurer de ce soutien psychologique ne relève pas de la formation. Les participants qui le souhaitent peuvent obtenir, auprès de l'association EMDR France, les coordonnées des thérapeutes dûment formés.

Institut français d'**EMDR**

30-32, Place Saint-Georges - 75009 Paris
Fax : 01 83 62 77 77 - Tél. : 01 83 62 77 71

Mail : formation@essentia.fr

Site : www.ifemdr.fr