

VOTRE SECURITE EST NOTRE PRIORITE

VOICI LES REGLES SANITAIRES DE NOS FORMATIONS

AVANT LA FORMATION

- Pensez-vous avoir ou avoir eu de la fièvre ces derniers jours (frissons, sueurs) ?
- Avez-vous des courbatures ?
- Depuis ces derniers jours, avez-vous une toux ou une augmentation de votre toux habituelle ?
- Ces derniers jours, avez-vous noté une forte diminution ou perte de votre goût ou de votre odorat ?
- Ces derniers jours, avez-vous eu mal à la gorge ?
- Ces dernières 24 heures, avez-vous eu de la diarrhée ? Avec au moins 3 selles molles.
- Ces derniers jours, ressentez-vous une fatigue inhabituelle ?
- Dans les dernières 24 heures, avez-vous noté un manque de souffle INHABITUEL lorsque vous parlez ou faites un petit effort ?

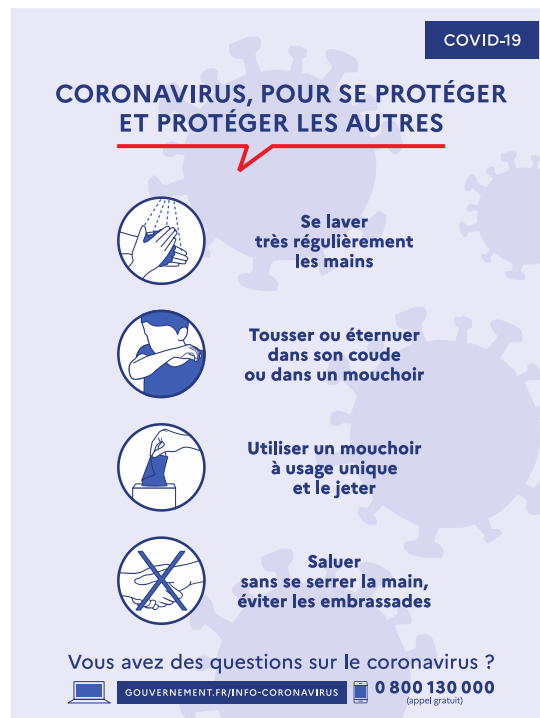
La présence d'un ou surtout de plusieurs de ces symptômes constitue une alerte. Vous devez rester à votre domicile ou regagner votre domicile et contacter par téléphone votre médecin traitant.

LE JOUR DE LA FORMATION

- Se présenter à la formation à l'heure de la convocation pour avoir le temps de procéder aux désinfections et gestes de rigueur.
- Eviter d'apporter tout ce qui pourrait encombrer inutilement la salle de formation.
- Se nettoyer les mains au gel hydro-alcoolique, en entrant dans le bâtiment, et à chaque retour dans la salle.
- Venir avec :
 - un masque couvrant le nez et la bouche (que vous garderez pendant la formation, donc en prévoir suffisamment pour garantir leur efficacité).
 - un flacon personnel de gel hydro-alcoolique et des mouchoirs en papier
 - votre propre stylo et papier pour la prise de note et les émargements
 - votre gourde personnelle pour boire de l'eau
 - si vous le souhaitez, votre encas personnel pour les pauses et le repas.
Remarque : les locaux (salles et accueil) seront fermés pendant la pause déjeuner.
- Respecter les distances de sécurité :
 - Les salles sont disposées de manière à respecter la distance de 4m² par personne et pour faciliter la circulation, il est donc interdit de bouger le mobilier sans instructions de la part du formateur.
- Paiement sur place :

- Ils ne sont pas acceptés. La formation doit être avoir été réglée par virement ou par carte bancaire à distance (grâce au lien fourni dans le mail d'envoi de votre facture). Les paiements en espèce ne sont pas acceptés.

→ Respecter les gestes barrières pendant la totalité de la formation.



→ Respecter la **CHARTRE DES BONNES PRATIQUES SANITAIRES POUR L'ACCUEIL D'APPRENANTS DE LA FORMATION PROFESSIONNELLE CONTINUE** mise en place par l'Espace Hermès (Paris 11e) qui accueille votre formation.

Sur place, notre équipe est à votre écoute ou pour toutes questions, envoyer un mail à formation@essentia.fr.