

# PRISE EN CHARGE DE LA DOULEUR ET DES MALADIES CHRONIQUES AVEC LA THÉRAPIE EMDR

avec Marie-Jo Brennstuhl

Vendredi 28 et samedi 29 mai 2021 - Paris

## ■ PRÉSENTATION

La prise en charge de la douleur chronique reste un véritable enjeu de santé publique, malgré les différents Plan Douleur mis en place au niveau national. La complexité des troubles implique une utilisation différente de nos outils psychothérapeutiques, notamment de la thérapie EMDR.

Au travers de cette formation, il s'agira alors d'appréhender plus spécifiquement les spécificités des différentes pathologies douloureuses, ainsi que de découvrir et d'adapter l'utilisation de protocoles EMDR spécifiques à la prise en charge de la douleur et de la maladie chronique.

## ■ OBJECTIFS

Les objectifs pédagogiques de cette formation sont :

- Découvrir les fondamentaux de la symptomatologie des différentes douleurs chroniques, ainsi que leurs spécificités
- Savoir détecter les dissociations somatoformes et symptomatologies traumatiques en lien avec l'apparition et le maintien de la douleur
- Acquérir des compétences dans l'utilisation de protocoles EMDR spécifiques, douleur aiguë & douleur chronique
- Optimiser l'utilisation du protocole EMDR standard dans la prise en charge des symptomatologies somatiques au regard des spécificités de la maladie chronique

## ■ PUBLIC / PRÉ-REQUIS

- La formation est destinée aux praticiens EMDR certifiés ou en cours de formation (ni-

veau 1 théorique effectué).

- De 30 à 72 participants.

## ■ MÉTHODOLOGIE / MOYENS PÉDAGOGIQUES

Les moyens pédagogiques utilisés pendant cette formation sont :

- Apports théoriques
- Discussion à partir de cas cliniques
- Exercices pratiques

## ■ PROGRAMME

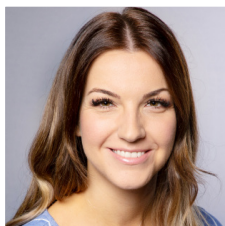
(sous réserve de modifications)

### Jour 1

- Accueil
- Rappel des objectifs
- Présentation du programme
- Recueil des attentes
- Définition de la douleur chronique
- Spécificités des différentes douleurs chroniques (fibromyalgie, lombalgie chronique, migraine...)
- Facteur d'étiologie et de maintien de la douleur chronique
- Rôle du psychotraumatisme
- Découverte et utilisation du protocole EMDR douleur aiguë

### Jour 2

- Quand la maladie devient chronique...
- Découverte et utilisation du protocole EMDR douleur chronique
- Utilisation spécifique du protocole EMDR standard, adapté aux troubles somatoformes et aux maladies chroniques (cancer, troubles cardiovasculaires...)
- Temps d'échange clinique
- Questions / Réponses
- Conclusion



#### ■ INTERVENANT

### Marie-Jo Brennstuhl

est psychologue clinicienne de la santé et psychothérapeute ARS, spécialisée dans

la prise en charge des adultes, à l'aide notamment de la thérapie EMDR.

Maître de Conférences en Psychologie à l'Université de Lorraine à Metz, elle enseigne de la Licence au Master afin de former les futurs psychologues psychothérapeutes. Ses activités de recherche concernent principalement le psychotraumatisme, l'évaluation des psychothérapies (dont la thérapie EMDR) et les maladies chroniques.

Elle est également Cheffe du Pôle Consultation du Centre Pierre Janet à Metz, premier centre français de consultations psychothérapeutiques à l'Université.

Superviseur EMDR, Marie-Jo Brennstuhl est également membre de l'équipe de l'Institut Français d'EMDR.

#### ■ CRÉDITS DE FORMATION CONTINUE

La Commission de Formation Continue et de ré-accréditation de l'association EMDR France a attribué les crédits de formation théorique et/ou pratique suivants : 1h = 1 crédit.

#### ■ DURÉE ET HORAIRES

- Durée : 2 jours - 12 heures
- Horaires : (sous réserve de modifications)  
Enregistrement vendredi entre 9h et 9h30  
Vendredi : de 9h30 à 12h30 (avec une pause de 30 mn) et de 14h à 18h30 (avec une pause de 30 mn)  
Samedi : de 9h00 à 12h30 (avec une pause de 30 mn) et de 14h à 17h (avec une pause de 30 mn)

• Suivant les lieux de formation, l'accueil sera réalisé par un membre de l'équipe administrative ou l'intervenant.

#### ■ LIEU

- La formation est organisée à Paris.
- Un plan d'accès est disponible sur notre site [www.ifemdr.fr](http://www.ifemdr.fr), rubrique infos pratiques.

#### ■ MODALITÉS D'INSCRIPTION

- Les inscriptions se font au plus tard 1 mois avant la formation sur [www.ifemdr.fr](http://www.ifemdr.fr)
- Le nombre de places étant limité, nous vous conseillons de vous inscrire au plus tôt.
- L'inscription sera enregistrée à réception de :
  - le contrat ou la convention de formation signé,
  - le règlement intégral au moment de l'inscription (si inscription individuelle)
  - un accord de prise en charge de la formation si elle est financée par une personne morale
- Les participants reçoivent une confirmation d'inscription par mail.

#### ■ VALIDATION ET ATTESTATION

- La validation de la formation nécessite la présence et la participation active à l'ensemble du programme.
- Une attestation de présence est remise aux participants à la fin de la formation.
- Un questionnaire d'évaluation sera complété à l'issue de la formation.

#### ■ TARIFS TTC (2021)

- Un tarif préférentiel est proposé pour les inscriptions à titre individuel effectuées plus de 3 mois avant le début de la formation.
- Prise en charge individuelle :
  - pour les inscriptions au plus tard 3 mois avant le séminaire : 457€ TTC
  - pour les inscriptions entre 3 et 1 mois avant le séminaire : 497€ TTC
- Prise en charge par une personne morale : 592€ TTC

#### ■ MODALITÉS DE RÈGLEMENT

- Les règlements se font :
  - à titre individuel : par carte bancaire en ligne lors de l'inscription. Un paiement est possible en 3 fois dès lors que le dernier règlement est perçu au plus tard 30 jours avant la formation

- si la formation est prise en charge par une personne morale : au plus tard 1 mois après la fin de la formation.

- Pour les tarifs préférentiels proposés pour les inscriptions faites plus de 3 mois avant les formations : la date retenue pour l'application du tarif préférentiel est la date de paiement mentionnée sur le compte bancaire d'IFEMDR (inscription à titre individuel).
- Les tarifs comprennent l'enseignement et les documents pédagogiques, les pauses-café.
- Les tarifs ne comprennent pas l'hébergement, le transport et les repas.

## ■ CONDITIONS GÉNÉRALES

- Les conditions générales détaillées (et notamment conditions d'annulation, de report et de remplacement) sont disponibles sur le site [www.ifemdr.fr](http://www.ifemdr.fr).

## ■ CERTIFICATION QUALITÉ, ODPC ET DATADOCK

- Essentia Conseils – Institut Français d'EMDR bénéficie d'une certification qualité VeriSelect Formation Professionnelle qui vous garantit une réponse aux critères qualité qui sont demandés par les organismes financeurs (OPCA, Etat, Régions et Pôle Emploi) et donc de pouvoir bénéficier de leurs financements. Certificat n° FR032988-1 puis FR054647-1, Affaire n° 6380984 puis 7291427, certification depuis le 5 décembre 2016.
- Essentia Conseils – Institut Français d'EMDR est référencé dans Datadock.
- Essentia Conseils – Institut Français d'EMDR est également référencée auprès de l'agence nationale de DPC

## ■ HANDICAP

- Si vous êtes en situation de handicap et que vous avez besoin d'un aménagement spécifique pour suivre une formation chez nous, contactez Valérie Le Chaix, notre référent handicap, sur [valerie@essentia.fr](mailto:valerie@essentia.fr)



# Institut français d'EMDR

---

30-32, Place Saint-Georges - 75009 Paris - [www.ifemdr.fr](http://www.ifemdr.fr)

## **Inscription individuelle :**

Cathy Bonnet - [cathy@essentia.fr](mailto:cathy@essentia.fr) - 01 83 62 77 71

Alicia Dassonville - [alicia@essentia.fr](mailto:alicia@essentia.fr) - 01 83 62 77 71

**Inscription par une personne morale :** Muriel Impérial - [muriel@essentia.fr](mailto:muriel@essentia.fr) - 01 83 62 77 74

**Comptabilité :** [compta@essentia.fr](mailto:compta@essentia.fr) - 01 84 25 82 44