

# CURSUS DE FORMATION INITIALE EN EMDR

avec Ludwig Cornil, Martine Iracane Coste & Hélène Dellucci  
Paris - Lyon - Nice - Gard - distanciel

**Seule formation initiale française reconnue à la fois par l'EMDR Institute (Francine Shapiro, USA), l'association EMDR Europe et l'association EMDR France.** Le cursus de formation initiale remplit les critères demandés par l'association EMDR Europe, l'association EMDR France, l'association EMDRIA et l'EMDR Institute (Francine Shapiro, USA). Il participe au cursus global d'accréditation pour devenir « Praticien EMDR Europe ».

## ■ PRÉSENTATION GÉNÉRALE DU CURSUS

La formation initiale se déroule en plusieurs étapes :

- **deux niveaux de formation** consacrés à l'acquisition des bases théoriques. Une part importante de la formation est dispensée sur la forme d'exercices pratiques structurés et d'entraînements par jeux de rôle.

### - des supervisions

La supervision de groupe est un processus d'accompagnement qui permet aux futurs praticiens EMDR d'être soutenus par des cliniciens expérimentés dans leurs premiers pas et conseillés par rapport aux difficultés qu'ils peuvent rencontrer.

## ■ CERTIFICATION

- Les participants pourront demander **le certificat de « Praticien EMDR Europe »** auprès de l'association EMDR France et recevront celui de l'EMDR Institute (Francine Shapiro).
- Dans le cadre de la collaboration entre Le centre Pierre Janet – Université de Lorraine et notre Institut, vous avez **la possibilité de valider la formation EMDR initiale que vous avez suivie chez nous à l'Université** et d'obtenir un diplôme universitaire.

## AGENDA 2021 - 2022 - 2023

### Niveau 1

Dates au choix :

- 19 au 22 janvier 2022 - distanciel
- 2 au 5 février 2022 - distanciel
- 30 mars au 22 avril 2022 - Nice
- 6 au 9 avril 2022 - Lyon
- 13 au 16 avril 2022 - Paris
- 18 au 21 mai 2022 - Gard
- 15 au 18 juin 2022 - Paris
- 14 au 17 septembre 2022 - Gard
- 21 au 24 septembre 2022 - Lyon
- 28 septembre au 1er octobre 2022 - Paris
- 26 au 29 octobre 2022 - distanciel
- 23 au 26 novembre 2022 - Paris
- 11 au 14 janvier 2023 - Paris
- 8 au 11 mars 2023 - Paris
- 22 au 25 mars 2023 - Lyon
- 29 mars au 1er avril 2023 - Nice
- 5 au 8 avril 2023 - Paris
- 10 au 13 mai 2023 - Gard
- 7 au 10 juin 2023 - Paris
- 13 au 16 septembre 2023 - Gard
- 20 au 23 septembre 2023 - Paris
- 18 au 21 octobre 2023 - Paris
- 25 au 28 octobre 2023 - Lyon
- 22 au 25 novembre 2023 - Paris

### Niveau 2

Dates au choix :

- 27 au 29 janvier 2022 - distanciel
- 24 au 26 mars 2022 - Paris
- 28 au 30 avril 2022 - Gard
- 30 juin au 2 juillet 2022 - distanciel
- 6 au 8 octobre 2022 - Paris
- 13 au 15 octobre 2022 - Lyon

(suite de l'agenda page suivante)

## AGENDA 2021 - 2022 - 2023 (suite)

### Niveau 2 (suite)

13 au 15 octobre 2022 - Gard  
3 au 5 novembre 2022 - Paris  
1er au 3 décembre 2022 - Nice  
26 au 28 janvier 2023 - distanciel  
16 au 18 mars 2023 - Paris  
20 au 22 avril 2023 - Gard  
15 au 17 juin 2023 - Paris  
28 au 30 septembre 2023 - Lyon  
5 au 7 octobre 2023 - Paris  
12 au 14 octobre 2023 - Gard  
2 au 4 novembre 2023 - Paris  
7 au 9 décembre 2023 - Nice

#### Inscriptions :

sous réserve de places disponibles,  
au plus tard 1 mois avant.

Vous retrouverez l'agenda complet  
des formations sur notre site [ifemdr.fr](http://ifemdr.fr)

## ■ MÉTHODOLOGIE / MOYENS PÉDAGOGIQUES

- Formations EMDR Niveaux 1 et 2 : la formation alterne entre enseignements théoriques (exposés théoriques, présentation de cas pratiques, exemples cliniques, vidéos) et mises en application de ces enseignements au cours d'exercices pratiques (questions et discussions, vignettes, jeux de rôle, exercices pratiques en trio ou par groupes de 12 personnes maximum).
- 1er et 2nd cycles de supervisions / formation pratique : les moyens pédagogiques utilisés sont adaptés aux questions et besoins des participants présents : rappels théoriques, discussions et analyses de cas cliniques ou de vidéos apportés par les participants, exercices pratiques en groupe, ... Une analyse, une évaluation des pratiques et un plan d'action d'amélioration sont proposées.

## ■ DETAILS PRATIQUES

- Nombre minimum de participants :
  - 12 participants pour les formations niveaux 1 et 2 en région,
  - 36 participants pour les formations niveaux 1 et 2 parisiennes,
  - 18 personnes pour les formations niveaux 1 et 2 à l'étranger ou dans les DOM-TOM,
  - 9 participants pour les exercices organisés dans le cadre des formations niveaux 1 et 2,
  - 3 participants pour les formations pratiques / supervisions.
- Nombre maximum de participants :
  - 72 participants pour les formations niveaux 1 et 2 en présentiel,
  - 150 participants pour les formations niveaux 1 en distanciel,
  - 12 participants pour les exercices organisés dans le cadre des formations niveaux 1 et 2,
  - 6 participants pour les formations pratiques / supervisions,
- Participants exerçant à l'étranger : nous contacter.

## ■ OBJECTIFS PÉDAGOGIQUES

- Le cursus de formation initiale en EMDR a pour objectif de donner au participant un niveau de compétences dans l'application de la thérapie EMDR lui permettant d'obtenir le titre de « Praticien EMDR Europe » délivré par l'Association EMDR Europe.

## ■ FORMATION EMDR - NIVEAU 1

---

- **27h00 réparties sur 4 jours**
- **Paris ou régions ou distanciel**
- **un formateur EMDR agréé**
- **plusieurs facilitateurs EMDR agréés**

### ■ PRÉ-REQUIS

Peuvent s'inscrire les candidats répondant à l'une des catégories suivantes, sous réserve de places disponibles :

- **psychiatre** titulaire du DES,
- **interne en psychiatrie** à partir du début de la 3ème année d'internat,
- **psychologue** titulaire d'un Master 2, sous réserve d'avoir accompli le stage professionnel prévu par la loi dans un établissement public ou privé,
- **psychologue du travail**, sous réserve d'effectuer un 1er cycle de supervision EMDR de groupe de 15h (au lieu de 10h),
- **psychothérapeute** dont le titre a été reconnu par une Agence Régionale de Santé
- **Important :** chaque participant s'engage à pouvoir recevoir les patients nécessaires pour effectuer les supervisions cliniques et les vidéos prévues dans le cursus.

### ■ INSCRIPTIONS

- Les inscriptions se font au plus tard 1 mois avant le début de la formation.
- Le nombre de places étant limité, nous vous conseillons de vous inscrire au plus tôt.
- L'inscription sera enregistrée après réception des éléments suivants :
  - contrat ou convention de formation signé
  - formulaire d'information et d'approbation signé
  - numéro Adeli ou RPPS
  - photo d'identité
  - règlement intégral au moment de l'inscription (si inscription individuelle)
  - copies des diplômes et certificats permettant d'accéder à la formation (psychologues : Master 2 avec mention de la spécialité; psychiatres : DES de psychiatrie; psychothérapeutes : attes-

tation de formation)

- accord de prise en charge de la formation pour les personnes faisant financer leur formation
- Après réception du règlement et du contrat signé, les participants reçoivent une confirmation d'inscription pour la formation.

### ■ VALIDATION

- La validation nécessite :
  - > **Formations en présentiel :**
    - La présence et la participation active à l'ensemble de la formation.
  - > **Formations en ligne :**
    - La présence, la participation active à l'ensemble du programme et la validation de 75% des questions posées dans un QCM de validation.
    - La validation est effectuée par l'équipe pédagogique présente qui pourra, le cas échéant, demander au participant d'effectuer des formations ou supervisions complémentaires, si elle le juge nécessaire. Le participant pourra, s'il le souhaite, faire appel de cette décision auprès de l'Institut Français d'EMDR.

### ■ DURÉE / HORAIRES

- Durée : 27h réparties sur 4 jours, dont 14h30 de formation théorique et 10h de pratique
- Horaires :  
(sous réserve de modifications)
  - jour 1 : de 10h à 12h et de 13h30 à 18h30
  - jour 2 : de 9h à 13h et de 14h30 à 18h30
  - jour 3 : de 9h à 13h et de 14h30 à 18h30
  - jour 4 : de 9h à 12h45 et de 14h à 17h45

## Programme Niveau 1

- Positionnement de la thérapie EMDR dans le champ de la psychotraumatologie (envoyé par mail 30 jours avant et disponible sur votre compte personnel IFEMDR)
- Stabilisation
- Histoire de l'approche EMDR
- Mécanisme, modèle et méthodologie
- Les 8 phases de la thérapie EMDR à travers les 3 temps du traitement
- Phase 1 : Histoire du patient
- Phase 2 : Préparation
- Pratique 1 : Discussions, vignettes & exercices pratiques
- Débriefing pratique n°1 & révisions
- Phase 3 : Évaluation
- Phase 4 : Désensibilisation
- Phase 5 : Installation
- Phase 6 : Scanner corporel
- Phase 7 : Clôture
- Pratique 2 : Discussions, vignettes, jeux de rôle & exercices pratiques
- Débriefing pratique n°2 & révisions
- Autres stratégies pour faciliter le retraitement
- Stabilisation et stratégies pour gérer le stress
- Phase 8 : réévaluation
- Compléter le plan de ciblage
- S'acheminer vers la fin de la thérapie EMDR
- Les traumatismes récents
- La thérapie EMDR avec les enfants
- Pratique 3 : Discussions & exercices pratiques
- Conclusion

Programmes donnés sous réserve de modification en fonction de l'évolution des protocoles, des dernières recherches et études publiées, et des critères de certification des associations EMDR France, EMDR Europe et de l'EMDR Institute (Francine Shapiro, USA).

## 1ER CYCLE DE SUPERVISION

- **10h (15h si psychologues du travail)**
- **Paris ou régions ou distanciel**
- **un superviseur EMDR agréé membre de notre équipe pédagogique**
- **une vidéo à présenter**
- **au moins 10 séances de thérapie EMDR avec vos patients**
- **5 à 6 participants par groupe de supervision**

### ■ PRÉ-REQUIS

- Chaque étape de la formation doit être effectuée et validée avant de pouvoir effectuer l'étape suivante.
- La participation au 1er cycle de supervision nécessite d'effectuer au préalable le niveau 1 et au moins 3 séances d'EMDR avec un ou plusieurs patients.

### ■ INSCRIPTIONS

- Les inscriptions se font sur notre site internet.
- Si vous avez besoin d'aide pour vous inscrire, n'hésitez pas à nous contacter sur [cathy@essentia.fr](mailto:cathy@essentia.fr) (inscription à titre individuel) ou sur [muriel@essentia.fr](mailto:muriel@essentia.fr) (inscription prise en charge par une personne morale).
- Les participants reçoivent une confirmation d'inscription pour les supervisions. Ils peuvent obtenir des renseignements concernant le contenu des supervisions et le matériel disponible pour visionner les vidéos en contactant directement leur superviseur.
- Si un groupe de supervision est complet, les participants ont la possibilité de s'inscrire sur une liste d'attente. Dans ce cas, le superviseur en charge du groupe les contactera directement si une place se libère.

### ■ VALIDATION

- Pour que son 1er cycle de supervision soit validé, le participant devra :
  - avoir effectué au moins 10 séances d'EMDR, avec au moins 3 patients, dont au moins 3

séances d'EMDR, entre le niveau 1 et le début du 1er cycle de supervision,

- effectuer l'ensemble du cycle avec le même superviseur,
- présenter au moins une vidéo,
- démontrer son aptitude à maîtriser le protocole de la thérapie EMDR (étapes 3 à 7).

• Chaque cycle de 10h de supervision sera validé par le superviseur en charge du groupe qui pourra, le cas échéant, demander au participant d'effectuer des heures de supervision complémentaires, s'il le juge nécessaire, jusqu'à ce que la maîtrise du protocole EMDR soit démontrée. Le participant pourra, s'il le souhaite, faire appel de cette décision auprès des membres de l'équipe pédagogique de l'Institut Français d'EMDR.

#### ■ DURÉE

- 10h réalisées en 2 séances de 5h en groupe
- Le 1er cycle de supervision doit être réalisé dans les 12 mois suivants la formation initiale en EMDR niveau 1.

#### ■ ORGANISATION DES SUPERVISIONS ET VIDÉOS

• Afin d'organiser au mieux les supervisions, il est demandé à chaque participant de vérifier auprès de son superviseur, le matériel technique disponible pour les vidéos et d'apporter à chaque supervision:

- sa fiche de suivi individuelle,
- son auto-déclaration des séances EMDR effectuées avec les patients,
- le cas échéant, sa vidéo.

• Un document expliquant les objectifs, le contexte, le contenu et les aspects techniques des vidéos et un modèle d'autorisation vidéo sont diffusés aux participants lors de la formation EMDR niveau 1 et disponibles sur le site [www.ifemdr.fr](http://www.ifemdr.fr)

• N'hésitez pas à contacter vos superviseurs EMDR pour toute question concernant les vidéos demandées dans le cadre de ce cursus.

### Programme 1er et 2nd cycles de supervision

- Le programme comprend une analyse des pratiques professionnelles, à partir de cas pratiques et des vidéos apportés par les participants.
- Il donne lieu à une évaluation ou une régulation des pratiques et permet d'établir un plan d'action d'amélioration.

## ■ FORMATION EMDR - NIVEAU 2

- **20h45 réparties sur 3 jours**
- **Paris ou régions ou distanciel**
- **un formateur EMDR agréé**
- **plusieurs facilitateurs EMDR agréés**

#### ■ PRÉ-REQUIS

- La participation au niveau 2 nécessite d'avoir validé la formation niveau 1 et le 1er cycle de supervisions.
- Une durée minimum entre la fin de la formation niveau 1 théorique et la formation niveau 2 théorique est fixée à 8 semaines.

#### ■ INSCRIPTIONS

- Inscription en ligne sur [www.ifemdr.fr](http://www.ifemdr.fr)
- Les inscriptions pour le niveau 2 se font au plus tard 30 jours avant les activités d'enseignement.
- Le nombre de places étant limité, nous vous conseillons de vous inscrire au plus tôt.
- L'inscription sera enregistrée après réception des éléments suivants :
  - règlement intégral au moment de l'inscription (si inscription individuelle)
  - contrat ou convention de formation signé
  - formulaire d'information et d'approbation signé
  - accord de prise en charge de la formation pour les personnes faisant financer leur formation
  - Si vous avez déjà validé votre 1er cycle de supervision : votre fiche de suivi mentionnant la validation du niveau 1 (théorie et supervision)

- Si vous êtes en cours de supervision : le nom du superviseur et les 2 dates de supervision prévues.

- Une fois le dossier complet, les participants reçoivent par mail une confirmation d'inscription.

## ■ VALIDATION

- La validation nécessite :

> Formations en présentiel : la présence et la participation active à l'ensemble de la formation.

> Formations en ligne : la présence, la participation active à l'ensemble du programme et la validation de 75% des questions posées dans un QCM de validation.

- La validation est effectuée par l'équipe pédagogique présente qui pourra, le cas échéant, demander au participant d'effectuer des formations ou supervisions complémentaires, si elle le juge nécessaire. Le participant pourra, s'il le souhaite, faire appel de cette décision auprès de l'Institut Français d'EMDR.

## ■ DURÉE / HORAIRES

- Durée : 20h45 réparties sur 3 jours : 10h45 de formation théorique et 10h de formation pratique

- Horaires :

(sous réserve de modifications)

- jour 1 : de 9h à 13h et de 14h30 à 18h30

- jour 2 : de 9h à 13h et de 14h30 à 18h30

- jour 3 : de 9h à 13h15 et de 14h30 à 18h15

## ■ 2ND CYCLE DE SUPERVISION

---

- **10h**

- **Paris ou régions ou distanciel**

- **un superviseur EMDR agréé membre de notre équipe pédagogique**

- **au moins 10 séances de thérapie EMDR avec vos patients**

- **5 à 6 participants par groupe de supervision**

## ■ PRÉ-REQUIS

- La participation au 2nd cycle de supervision de groupe nécessite d'effectuer au préalable les précédentes étapes du cursus de formation initiale et au moins 3 séances de thérapie EMDR entre la formation EMDR niveau 2 et le début du 2nd cycle de supervision.

## ■ INSCRIPTIONS

- Les inscriptions peuvent se faire pendant la formation, auprès de notre équipe ou sur notre site internet

- Si vous avez besoin d'aide pour vous inscrire, n'hésitez pas à nous contacter sur [cathy@essentia.fr](mailto:cathy@essentia.fr) (inscription à titre individuel) ou sur [muriel@essentia.fr](mailto:muriel@essentia.fr) (inscription prise en charge par une personne morale).

- Les participants reçoivent une confirmation d'inscription pour les supervisions. Ils peuvent obtenir des renseignements concernant le contenu des supervisions et le matériel disponible pour visionner les vidéos en contactant directement leur superviseur.

- Si un groupe de supervision est complet, les participants ont la possibilité de s'inscrire sur une liste d'attente. Dans ce cas, le superviseur en charge du groupe les contactera directement si une place se libère.

## ■ DURÉE

- 10h réalisées en 2 séances de 5h en groupe
- Le 2nd cycle de supervision doit être réalisé dans les 12 mois suivants la formation initiale en EMDR niveau 2.

## ■ VALIDATION

- Pour que son 2nd cycle de supervision soit

## Programme Niveau 2

- La thérapie EMDR comme approche globale : révisions
- Le protocole EMDR standard et les 3 temps du traitement
- Conceptualisation de cas en EMDR pour des présentations cliniques complexes
- Stratégies pour augmenter la stabilité pour les présentations cliniques complexes
- Principes et procédures pour renforcer le fonctionnement actuel dans le TSPT grâce au développement et à l'installation des ressources EMDR (DIR)
- La technique de l'éponge
- Conceptualisation de cas pour les présentations cliniques complexes selon le modèle TAI
- Cas clinique – Discussion – Catherine
- Pratique 1 : Discussions, vignettes & exercices pratiques
  
- Débriefing pratique n°1 & révisions
- Phases d'évaluation et retraitement
- Vidéo - Le tissage cognitif
- Pratique 2 : Discussions, vignettes & exercices pratiques
  
- Débriefing pratique n°2 & révisions
- Aperçu des troubles & Populations spéciales
- Pratique 3 : Discussions, vignettes & exercices pratiques
- Conclusion

Programme donné  
sous réserve de modification

validé, le participant devra :

- avoir effectué au moins 20 séances d'EMDR, avec au moins 3 patients, dont au moins 3 séances d'EMDR, entre le niveau 2 et le début du 2nd cycle de supervision
- effectuer l'ensemble du cycle avec le même superviseur. Ce superviseur EMDR devra être différent de celui ayant encadré le 1er cycle de supervision du participant.
- démontrer son aptitude à maîtriser le protocole de la thérapie EMDR.
- Chaque cycle de supervision sera validé par le superviseur en charge du groupe qui pourra, le cas échéant, demander au participant d'effectuer des heures de supervision complémentaires, s'il le juge nécessaire, jusqu'à ce que la maîtrise du protocole EMDR soit démontrée. Le participant pourra, s'il le souhaite, faire appel de cette décision auprès des membres de l'équipe pédagogique de l'Institut Français d'EMDR.

## ÉQUIPE PÉDAGOGIQUE

---

### FORMATEURS EMDR

- Ils ont suivi une formation spécifique pour dispenser cet enseignement et sont agréés par l'EMDR Institute (Francine Shapiro, USA), l'association EMDRIA et/ou l'association EMDR France et l'association EMDR Europe : Ludwig Cornil - Martine Iracane Coste - Hélène Dellucci

### FACILITATEURS EMDR

- L'équipe pédagogique de l'Institut Français d'EMDR comprend plus d'une vingtaine de facilitateurs EMDR.
- Ils encadrent les exercices pratiques organisés pendant les niveaux 1 et 2.
- Ils sont également superviseurs EMDR agréés et ont suivi une formation initiale spécifique au sein de notre Institut pour pouvoir effectuer cet enseignement.

### SUPERVISEURS EMDR AGRÉÉS

- L'équipe pédagogique de l'Institut Français d'EMDR comprend une trentaine de superviseurs EMDR.
- Ils encadrent les supervisions organisées dans le cadre du cursus de formation initiale. Afin de pouvoir répondre aux demandes des supervisés, aussi spécifiques que diverses, issues des situations complexes qu'ils vivent, les superviseurs EMDR ont un champ d'expérience étendu et ont suivi une formation qualifiée reconnue par l'EMDR Institute (Francine Shapiro, USA), l'Association EMDR Europe et l'Institut Français d'EMDR.
- Ils associent qualités pédagogiques et compétences spécifiques à l'animation de groupe.
- Les membres de l'équipe pédagogique de l'Institut Français d'EMDR suivent également chaque année une formation continue leur permettant de continuer à enseigner.
- Afin d'assurer un enseignement de qualité, l'Institut Français d'EMDR a également mis en place des **contrôles réguliers d'activités d'enseignement** des membres de l'équipe pédago-

gique.

- Les noms des membres de l'équipe pédagogique, leurs photos et leurs biographies sont mentionnés sur le site [www.ifemdr.fr](http://www.ifemdr.fr)

### LES MEMBRES DE L'ÉQUIPE PÉDAGOGIQUE :

Léonard Amétépé  
Fanny Bassan  
Gabrielle Bouvier  
Marie-Jo Brennstuhl  
Lorenzo Brutti  
Priscilla Buttin  
Ludwig Cornil  
Hélène Dellucci  
Pascal Dereau  
Nicolas Desbiendras  
Anne Dewailly  
Freek Dhooghe  
Annie Gasse  
Nathalie Gimenez  
Marie-France Gizard  
Dietmar Heller  
Jean-Pierre Housieux  
Martine Iracane Coste  
Marianne Krier  
Nathalie Malardier  
Monika Miravet  
Alexandra Psallas  
Lysiane Seramondi  
Michel Silvestre  
Cyril Tarquinio  
Pascale Tarquinio  
Corinne Teulières  
Emmanuelle Vaux Lacroix  
*(mise à jour 12/2020)*



## ■ REMARQUES

---

### ■ DIVERS

- Pendant la formation initiale, les participants ne sont autorisés à enregistrer aucun matériel didactique (images et/ou sons).
- La formation ne poursuit que des objectifs cliniques et de recherche. Au terme de ces seules journées, les participants ne sont pas autorisés à assumer des activités de formation impliquant la thérapie EMDR.
- Un questionnaire d'évaluation sera complété à l'issue de la formation.

### ■ AVERTISSEMENTS

- Les présentations théoriques peuvent comprendre des études de cas pouvant susciter des réactions personnelles.
- La formation comprend des exercices pratiques au cours desquels les participants s'appliquent mutuellement l'EMDR en petits groupes et sous supervision. Les exercices pratiques sont présentés dans un but didactique et ne peuvent être assimilés à la thérapie personnelle.
- Durant les exercices pratiques, il n'est pas exclu que des souvenirs privés ressurgissent de manière intense et inattendue. En conséquence :
  - Il est recommandé aux participants qui poursuivent une thérapie personnelle d'en aviser préalablement leur thérapeute.
  - Les participants sujets à des troubles dissociatifs ne doivent pas participer aux exercices pratiques sans en avoir convenu au préalable avec l'Institut Français d'EMDR avant le début de la formation.
  - Les participants avec des restrictions médicales (grossesse, maladies cardiaques, maladies ophtalmologiques) doivent s'entretenir avec leur médecin avant le début de la formation et fournir un certificat médical..
  - Etant donné que le processus de traitement des souvenirs peut se prolonger après la formation (rêves inhabituels, nouveaux souvenirs devenant conscients, ...), il en va de la respon-

sabilité du participant d'entreprendre une démarche d'aide professionnelle. Le fait de s'assurer de ce soutien psychologique ne relève pas de la formation. Les participants qui le souhaitent peuvent obtenir, auprès de l'association EMDR France, les coordonnées des thérapeutes dûment formés.

## CONDITIONS FINANCIÈRES

---

### PRISE EN CHARGE INDIVIDUELLE

Le prix total TTC de la formation EMDR est de 2530 € (tarif 2021) hors psychologue du travail avec supervisions.

En détails :

- Niveau 1 : 915 € TTC
- 1er cycle de supervision : 350 € TTC (10h en groupe) ou 525€ TTC pour les psychologues du travail (15h en groupe)
- Niveau 2 : 915 € TTC
- 2nd cycle de supervision : 350 € TTC (10h en groupe)

### PRISE EN CHARGE PAR UNE PERSONNE MORALE

Le prix total TTC de la formation EMDR est de 2910 € (tarif 2021) hors psychologue du travail avec supervisions.

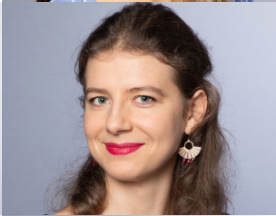
A savoir :

- Niveau 1 : 1055 € TTC
- 1er cycle de supervision : 400 € TTC (10h en groupe) ou 600€ TTC pour les psychologues du travail (15h en groupe)
- Formation EMDR Niveau 2 : 1055 € TTC
- 2nd cycle de supervision : 400 € TTC (10h en groupe)

### RÉDUCTIONS

- Un demi-tarif est possible pour les internes en psychiatrie et les praticiens EMDR certifiés souhaitant refaire un niveau 1 et/ou un niveau 2, sur simple demande, sous réserve de places disponibles à ce tarif.
- Une prise en charge partielle de la formation est possible par notre Institut pour :
  - les praticiens français pouvant justifier de besoins identifiés mais ne disposant pas des moyens financiers nécessaires et dont l'activité principale se déroule dans des institutions publiques ou privées, à but non lucratif, et qui ne pourraient pas bénéficier de la formation dans le cadre de la formation continue des structures dans lesquelles ils exercent.





- les chercheurs qui envisagent des projets de recherche clinique ou fondamentale.

- Informations détaillées sur notre site [www.ifemdr.fr](http://www.ifemdr.fr)

#### ■ COMPRIS / NON-COMPRIS

- Les tarifs comprennent :
  - l'enseignement et les documents pédagogiques.
  - l'inscription à l'EMDR Institute (Francine Shapiro, USA) qui vous permet d'être mentionné dans l'annuaire de cet Institut et d'accéder à leur mailing-list (en anglais).
  - les pauses-café (niveaux 1 et 2 en présentiel).
- Ils ne comprennent pas :
  - Niveaux 1 et 2, 1er et 2nd cycles de supervision : hébergement, transport, repas.
  - la cotisation à l'association EMDR France.
- Les supervisions complémentaires qui pourraient être demandées aux participants par le superviseur en charge du groupe devront être réglées en supplément (le tarif de base est : 35 € par heure de supervision de groupe en présentiel - 110 € par heure de supervision individuelle).

#### ■ CONDITIONS D'ANNULATION

- Les conditions d'annulation habituelles sont détaillées dans les conditions générales et sur le site [www.ifemdr.fr](http://www.ifemdr.fr)
- Essentia / Institut Français d'EMDR se réserve le droit d'annuler la formation jusqu'à deux semaines précédant la date de début de la formation, en particulier si le nombre de stagiaires est jugé insuffisant. Dans ce cas, les droits d'inscription reçus seront intégralement remboursés. Essentia / Institut Français d'EMDR ne saurait cependant être tenue pour responsable d'autres dommages liés à cette annulation.
- De plus, quelle que soit la date de ou des formations, tout événement échappant au contrôle de Essentia / Institut Français d'EMDR (grève totale ou partielle, guerre, embargo, incendie, accident, catastrophe naturelle ou économique...) de nature à empêcher, rendre économiquement non rentable ou retarder la formation, sera considéré comme cas de force

majeure sans qu'il soit nécessaire de préciser que cet événement présente un caractère imprévisible, irrésistible, insurmontable ou extérieur au sens des juridictions françaises.

#### ■ ADHÉSION EMDR FRANCE

- Pour suivre les supervisions prévues dans le cadre de la formation initiale, les participants doivent adhérer à l'association EMDR France - [www.emdr-france.org](http://www.emdr-france.org). Cette adhésion n'est pas comprise dans le coût de la formation.

#### ■ MODALITÉS DE RÈGLEMENT

- Le règlement des inscriptions :
    - à titre individuel : en ligne par carte bancaire le jour de l'inscription.
- Un paiement est possible en 3 fois dès lors que le dernier règlement est perçu au plus tard 30 jours avant la formation.
- par une personne morale : au plus tard 1 mois après l'issue de chaque action de formation
  - La formation doit être réalisée au maximum sur une période de 12 mois. Elle peut s'étaler sur deux exercices comptables.

## ■ CONDITIONS GÉNÉRALES

---

Disponibles sur le site [www.ifemdr.fr](http://www.ifemdr.fr) et sur simple demande à [formation@essentia.fr](mailto:formation@essentia.fr)

### ■ LIEUX

- Des formations niveaux 1 et 2 se déroulent chaque année à :
  - Paris (11e ou 13e)
  - Gard : au Mas de Coste, à Cannes-et-Clairan, à 25km de Nîmes et 40km de Montpellier
  - Lyon : à l'Espace Part Dieu situé 2, Place de Franckfort - 69003 Lyon
  - en distanciel
- Nous organisons également des formations en région à partir de 12 participants et à l'étranger à partir de 24 participants.
- Plan d'accès sur le site [www.ifemdr.fr](http://www.ifemdr.fr) et sur votre compte personnel IFEMDR.
- Suivant les lieux, l'accueil sera réalisé par un membre de l'équipe ou l'intervenant.

### ■ COMPTE PERSONNEL IFEMDR

- Chaque participant dispose d'un compte personnel IFEMDR.
- Nous l'avons créé pour simplifier votre accès aux formations et consigner les documents administratifs et pédagogiques nécessaires à votre parcours.
- Dans cet espace confidentiel, vous avez la possibilité de : mettre à jour vos coordonnées, demander des devis, visualiser votre planning de formation, télécharger vos programmes des formations, télécharger vos factures, pour les formations en distanciel : retrouver le lien de connexion et télécharger vos supports de formation numériques, vous inscrire sur l'annuaire des professionnels formés par notre institut...
- Votre compte personnel est accessible ici : <https://www.ifemdr.fr/espace-personnel/>

### ■ FICHE DE SUIVI

- La fiche de suivi individuelle est téléchargée dans votre compte personnel IFEMDR après chaque étape de la formation.
- Celle-ci doit être conservée tout le long du cursus et être apportée lors de chaque super-

vision et du niveau 2 afin d'être complétée par les facilitateurs et superviseurs. Elle permet notamment d'assurer un suivi entre les différentes étapes du cursus.

### ■ SÉANCES EMDR PRÉVUES DANS LE CURSUS

- Dans le cadre du cursus de formation, il est demandé aux participants d'effectuer des séances de thérapie EMDR (avec désensibilisation) avec leurs patients :
  - au moins 10 séances avec au moins 3 patients pour valider le 1er cycle de supervision
  - au moins 20 séances avec au moins 3 patients pour valider le 2nd cycle de supervision.
- Des informations détaillées seront communiquées aux participants pendant la formation EMDR niveau 1, sur le site [www.ifemdr.fr](http://www.ifemdr.fr).
- Un document type permettant de réaliser facilement une autodéclaration des séances EMDR effectuées avec vos patients est disponible sur le site [www.ifemdr.fr](http://www.ifemdr.fr).
- Ce document est complété par chaque participant, à apporter lors des supervisions.

### ■ ATTESTATIONS DE PRÉSENCE

- Une attestation de présence est envoyée par mail aux participants à l'issue de chaque formation, sous réserve qu'ils aient signé les feuilles de présence au début de chaque demi-journée. Téléchargeable ensuite dans votre espace personnel. Elle est également disponible dans votre compte personnel.

### ■ FORMATIONS ORGANISÉES EN DISTANCIEL

- Pour faciliter votre participation, vous recevrez à l'avance :
  - accès nécessaires pour rejoindre la réunion : le lien pour vous connecter à la formation sera disponible sur votre compte personnel IFEMDR dès que votre formation sera confirmée. Il vous sera également envoyé par mail la veille de la formation.
  - les documents pédagogiques afférents : Un manuel de formation sera envoyé par courrier à l'adresse postale précisée lors de votre inscription.
  - si besoin un accompagnement gracieux dans

la prise en main technique de notre outil de vidéo conférence. Une prise en main technique de Zoom est proposée quelques jours avant, contactez nous pour vous inscrire. Un test technique est possible en amont, avant la formation, pour les participants intéressés. Nous vous proposerons plusieurs rdv avant la formation..

- Et, à l'issue de votre formation tous les documents administratifs habituels.

- Un article sur les questions techniques et recommandations est disponible en ligne : <https://www.ifemdr.fr/questions-techniques-et-recommandations-pour-suivre-une-formation-en-video-conference/>

- La validation des formations initiales en EMDR niveau 1 et niveau 2 nécessite la présence, la participation active à l'ensemble du programme et la validation de 75% des questions posées dans un QCM de validation.

#### ■ CODE DE DÉONTOLOGIE

- L'adhésion formelle au code de déontologie des Praticiens EMDR constitue un préalable indispensable à la participation à la formation initiale.

#### ■ CERTIFICATION FINALE

- A l'issue de votre cursus, vous devez faire la demande de votre certificat de « Praticien EMDR Europe » délivré par l'association EMDR Europe auprès du secrétariat de l'association EMDR France, sur [info@emdr-france.org](mailto:info@emdr-france.org).

- Pour être accrédité, l'association EMDR France vous demande d'effectuer l'ensemble de votre cursus de formation en une durée limitée (3 ans maximum entre la date de votre formation niveau 1 et celle de votre certification), ainsi qu'une supervision individuelle d'accréditation d'au moins 1 heure.

- L'association EMDR France demande aux praticiens EMDR certifiés de suivre une formation continue. Plus d'infos sur [www.emdr-france.org](http://www.emdr-france.org).

#### ■ LISTE DES PROFESSIONNELS FORMÉS

- A l'issue de votre formation, vous pouvez de-

mander à figurer sur la liste des professionnels formés par l'Institut Français d'EMDR.

- L'inscription est possible à partir de la formation initiale en EMDR niveau 2 (théorique). Elle s'effectue en ligne, sur votre compte personnel IFEMDR.

#### ■ VALIDATION DE VOTRE FORMATION À L'UNIVERSITÉ

- Dans le cadre de la collaboration entre Le centre Pierre Janet – Université de Lorraine et notre Institut Français d'EMDR, vous avez la possibilité de valider la formation EMDR initiale que vous avez suivie chez nous à l'Université et d'obtenir un diplôme universitaire.

- Il vous suffit de compléter votre formation (2 fois 30 heures) et de réussir l'examen pour prétendre à l'obtention du DU : « Psychothérapie EMDR, psychotraumatologie et compléments psychopathologiques ».

#### ■ INFORMATIONS PRATIQUES

- Paris : plan d'accès au lieu de formation des niveaux 1 et 2 et liste des hébergements disponibles sur le site [www.ifemdr.fr](http://www.ifemdr.fr)

- Cannes et Clairan : Hébergement possible au Mas de Coste, réserver auprès de Philippe Coste ([philippe.coste@synchronie.org](mailto:philippe.coste@synchronie.org)).

#### ■ CERTIFICATION QUALITÉ, QUALIOPi, ODPC ET DATADOCK

- Essentia Conseils – Institut Français d'EMDR bénéficie d'une certification qualité Qualiopi qui vous garantit une réponse aux critères qualité qui sont demandés par les organismes financeurs (OPCA, Etat, Régions et Pôle Emploi) et donc de pouvoir bénéficier de leurs financements. La certification qualité a été délivrée au titre des actions de formation. Les infos détaillées sont sur notre site : <https://www.ifemdr.fr/certificat-qualiopi/>

- Essentia Conseils – Institut Français d'EMDR est référencé dans Datadock.

- Essentia Conseils – Institut Français d'EMDR est également référencée auprès de l'agence nationale de DPC

- Une équipe pédagogique composée de formateurs EMDR, facilitateurs EMDR et superviseurs EMDR, reconnus par l'association EMDR France et l'association EMDR Europe. Ils ont suivi une formation spécifique pour pouvoir effectuer cet enseignement et participent à une formation continue obligatoire.

- **Une mise à jour des connaissances et une veille scientifique** qui permettent de proposer des programmes d'enseignement et documents pédagogiques adaptés afin qu'il soit le reflet constant des progrès scientifiques de cette approche thérapeutique, soumise aux règles de l'évaluation et des études contrôlées.

→ Favoriser l'enseignement universitaire et la promotion des activités de recherche en milieu hospitalier et universitaire

- Soutien des enseignements universitaires mis en place dans les universités de Lyon et de Metz, en mettant notamment à disposition ses équipes et son matériel pédagogique.

- Interventions ponctuellement pour promouvoir les activités de recherche auprès des participants, des membres de son équipe et également d'un public plus élargi.

## HANDICAP

- Si vous êtes en situation de handicap et que vous avez besoin d'un aménagement spécifique pour suivre une formation chez nous, contactez Valérie Le Chaix, notre référent handicap, sur [valerie@essentia.fr](mailto:valerie@essentia.fr)



## INSTITUT FRANÇAIS D'EMDR

L'Institut Français d'EMDR est un organisme de formation créé en 2002 par David Servan-Schreiber. A ce titre, il organise des formations, séminaires, ateliers, supervisions et conférences sur la thérapie EMDR. Nous avons formé plus de 7 000 professionnels à ce jour (de 2002 à juin 2021).

## NOS PRIORITÉS

→ La qualité des enseignements

- Respect des **critères de sélection** des thérapeutes élevés établis par l'association EMDR France et l'association EMDR Europe.

- Un **programme reconnu** par l'Association EMDR Europe et l'EMDR Institute (Francine Shapiro, USA) qui débouche sur le **certificat de « Praticien EMDR Europe »**.

- Des séminaires, ateliers et conférences qui permettent une **formation continue de qualité** pour les praticiens de la thérapie EMDR.

- Des **évaluations** permettant d'améliorer constamment les activités d'enseignement.

- Une **certification qualité** Vériselect Formation Professionnelle qui vous garantit une réponse aux critères qualité qui sont demandés par les organismes financeurs (OPCA, Etat, Régions, Pôle Emploi, ...) et la possibilité de bénéficier de leurs financements.

## NOS ENGAGEMENTS

Les ressources de l'Institut permettent également de proposer :

→ Formation gratuite ou à tarif réduit des professionnels qui ne pourraient pas accéder aux formations autrement

- L'Institut Français d'EMDR soutient les programmes mis en place par TRAUMA AID en accueillant gratuitement des **thérapeutes étrangers engagés dans leurs programmes**.

- L'Institut Français d'EMDR forme également à titre gratuit ou accorde des réductions :

- **aux praticiens français pouvant justifier de besoins identifiés** mais ne disposant pas des moyens financiers nécessaires et dont l'activité principale se déroule dans des institutions publiques ou privées, à but non lucratif, et qui ne pourraient pas bénéficier de la formation dans le cadre de la formation continue des structures dans lesquelles ils exercent.

- **aux chercheurs qui envisagent des projets**

## de recherche clinique ou fondamentale.

Les demandes de prise en charge partielles ou totales des activités d'enseignement sont à transmettre, accompagnées des justificatifs. Le nombre de places étant limité, nous vous conseillons de les envoyer au plus tôt.

### ■ NOS PARTENAIRES

Association EMDR France, Association EMDR Europe, Institut de formation Intégrativa, l'EMDR Institute (Francine Shapiro, USA), Université de Lorraine, Centre Pierre Janet.

### ■ NOS CLIENTS

- Ce sont des professionnels de la santé :
  - installés en libéral,
  - travaillant dans des structures associatives (Croix-Rouge, Fondation Armée du Salut, ...)
  - exerçant dans des CMP & CMPP, des hôpitaux (APHP, APHM), des cliniques, des maisons de retraites, des services pénitentiaires,...
  - des chômeurs via leur Pôle Emploi.

## Institut français d'EMDR

30-32, Place Saint-Georges - 75009 Paris - [www.ifemdr.fr](http://www.ifemdr.fr)

**Inscription individuelle :** Cathy Bonnet - [cathy@essentia.fr](mailto:cathy@essentia.fr) et Alicia Dufour - [alicia@essentia.fr](mailto:alicia@essentia.fr)

**Inscription par une personne morale :** Muriel Impérial - [muriel@essentia.fr](mailto:muriel@essentia.fr)

**Comptabilité :** Valérie Le Chaix - [compta@essentia.fr](mailto:compta@essentia.fr)

**Standard :** 01 83 62 77 71, du lundi au vendredi, de 10h à 15h