

LE MONDE DES HISTOIRES ET DES SYMBOLES : LE PROTOCOLE EMDR-SANDTRAY (BAC À SABLE)

avec Ana Gomez

16, 17 et 18 juin 2022 - en ligne

■ PRÉSENTATION

La structure bi-hémisphérique du cerveau impose aux cliniciens le défi d'établir une relation thérapeutique et d'embrasser stratégiquement toute la biologie de l'esprit humain. Pour les patients souffrant de troubles du développement, le traumatisme les a laissés dans un état constant d'activation physiologique tout en les empêchant de raconter. Les techniques du « bac à sable » permettent de prendre de la distance et d'entrer dans le monde de l'implicite qui se cache sous l'esprit conscient. Cette présentation décrira comment incorporer les techniques du « bac à sable » dans la thérapie EMDR. En outre, elle montrera comment l'utilisation des stratégies « du bac à sable » dans le cadre de l'EMDR peut constituer un portail puissant vers le matériel adaptatif et traumatogène.

Cette formation couvre les huit phases de la thérapie EMDR avec les enfants et les adolescents et l'utilisation du protocole EMDR-bac à sable, comprenant les principes théoriques de base et avancés et les stratégies pratiques. Ce protocole est particulièrement utile pour les enfants qui présentent une dysrégulation ou une constriction du système affectif à la suite d'un traumatisme complexe et développemental. Ces enfants et adolescents ont besoin d'une plus grande distance par rapport au matériel traumatique et d'une entrée progressive dans les sché-

mas somatiques, affectifs et cognitifs qui ont résulté du traumatisme. En outre, le bac à sable (Sandtray) devient un refuge pour l'esprit des enfants qui présentent de forts systèmes d'autoprotection, de dissociation et des mécanismes d'adaptation résultant du traumatisme. Le protocole EMDR – bac à sable offre différents niveaux de distanciation par rapport au matériel traumatique ainsi qu'une entrée implicite et explicite dans l'esprit incarné de l'enfant.

Cette formation vous guidera et vous équipera pour utiliser les deux portails et voies d'accès au monde intérieur de l'enfant. Il n'est pas nécessaire d'avoir suivi une formation formelle sur la Thérapie par le Jeu de sable, ou bac à sable, car ce protocole a ses propres procédures et principes ancrés dans le modèle TAI.

Cette formation est basée sur une approche très pragmatique. Vous aurez l'opportunité de faire l'expérience du travail avec le bac à sable en ligne et en présentiel.

■ OBJECTIFS

Cette formation propose des stratégies théoriques et pratiques résultant de l'intégration de la thérapie Sandtray dans un traitement EMDR complet. L'objectif est de travailler efficacement avec des enfants et des adolescents ayant des présentations cliniques complexes.

(1) Les cliniciens seront en mesure de

développer des compétences de conceptualisation de cas et des plans de traitement basés sur le modèle de traitement adaptatif de l'information (TAI) tout en incluant des stratégies et des procédures de la thérapie Sandtray.

(2) Le protocole EMDR – Sandtray sera présenté en utilisant trois niveaux de distanciation. La distance et la titration offertes par la thérapie du bac à sable donnent à l'enfant et au clinicien EMDR l'opportunité d'accéder, d'explorer et de traiter le matériel traumatique tout en contournant les mécanismes d'adaptation et de défense de l'enfant. Une attention particulière est accordée au maintien d'une adhésion adéquate au modèle TAI et aux procédures standard de la thérapie EMDR tout en honorant l'essence de la thérapie par le Jeu de sable.

(3) Cette formation mettra l'accent sur les stratégies de préparation ainsi que sur les tissages qui peuvent être utilisés en combinaison avec la thérapie Sandtray.

■ MÉTHODOLOGIE / MOYENS PÉDAGOGIQUES

Les moyens pédagogiques sont :

- Présentation didactique.
- Etude de situations cliniques
- Discussion avec les participants
- Présentation de vidéos de consultation EMDR avec des enfants et adolescents
- Démonstrations

■ PUBLICS

Cette formation est destinée aux :

- Praticiens EMDR ayant effectué un niveau 1 EMDR enfants
- Praticiens en cours de formation EMDR enfants ou déjà certifiés EMDR enfants.
- 30 à 72 participants en présentiel, 30 à 150 participants en ligne.

■ PROGRAMME

(sous réserve de modifications)

Avant la formation

Pendant cette formation, vous aurez l'opportunité de faire l'expérience du travail avec le bac à sable en ligne et en présentiel.

Pour que cela soit possible, il est important et indispensable de prévoir en amont, avant la formation :

1 – un moment pour découvrir l'application « Simply Sand Play ».

Il est très important que vous vous familiarisez avec cette application AVANT la formation afin de ne pas perdre de temps pendant la formation. Amusez-vous à tester et utiliser les différentes fonctionnalités.

Concrètement, vous recevrez, une semaine avant la formation, les informations nécessaires pour vous connecter gratuitement à l'application « Simply Sand Play » (accès possible environ une semaine avant la formation et jusqu'à une semaine après la formation). Une traduction en français est en cours.

2 – la réalisation de votre bac à sable

Chaque participant devra disposer d'un bac à sable. Si vous n'en avez pas, nous vous enverrons des instructions pour créer le vôtre. Vous recevrez une vidéo dans laquelle Ana Gomez vous explique comment faire un bac à sable.

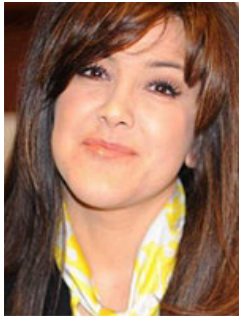
Vous devez également disposer de quelques figurines de bac à sable – 30 miniatures au minimum, et plus est encore mieux. Ana nous transmettra également des précisions à ce sujet. Ces miniatures peuvent être très simples, comme des rochers, des feuilles et des figures de base. Nous allons beaucoup nous amuser !

Pendant la formation

- Accueil des participants – Rappel des objectifs de la formation
- Présentation du programme de la formation
- Recueil des attentes des participants
- Protocole EMDR – Sandtray et ses trois niveaux de distanciation
- Conceptualisation de cas et plans de traitement basés sur le modèle de traitement adaptatif de l'information (TAI) incluant des stratégies et des procédures de la thérapie Sandtray.
- Stratégies de préparation
- Tissages à utiliser en combinaison avec la thérapie Sandtray

■ INTERVENANT

Ana Gomez est, MC, LPC est la fondatrice et directrice de l'Institut AGATE à Phoenix, AZ. Elle est formatrice de l'institut EMDR, et formatrice de formateurs EMDR-IBA. Elle est psychothérapeute, auteur et conférencière internationale sur l'utilisation de la thérapie EMDR chez les enfants et les adolescents souffrant de traumatismes complexes et développementaux ainsi que de blessures trans-générationnelles et de dissociation. Elle est invitée régulièrement à présenter dans de nombreuses conférences et ateliers dans le monde entier. Ana est l'auteur de EMDR Therapy and Adjunct Approaches with Children: Complex Trauma, Attachment and Dissociation et de plusieurs livres, chapitres de livres et articles sur l'utilisation de la thérapie EMDR avec les enfants et les adolescents. Elle a été formée comme formatrice



EMDR par le Dr. Shapiro, a co-écrit avec elle un article sur l'utilisation de la thérapie EMDR avec les enfants et a contribué dans son dernier livre à la section sur les enfants. Ana a développé de nombreux programmes et protocoles intensifs, dont le « EMDR-Sandtray Protocol » et « The Systemic, EMDR- Attachment Informed Program to Heal Intergenerational Trauma & Repair the Parent-Child Attachment Bond »

■ CRÉDITS DE FORMATION CONTINUE

- La Commission de Formation Continue et de ré-accréditation de l'association EMDR France a attribué les crédits de formation théorique et/ou pratique suivants : demande en cours, habituellement 1h = 1 crédit

■ DURÉE ET HORAIRES

- Durée : 3 jours - 18h
- Horaires : (sous réserve de modifications)
 - Jeudi : 14h30 à 21h30 (avec deux pauses de 16h30 à 17h00 et de 19h00 à 19h30)
 - Vendredi : 14h30 à 21h30 (avec deux pauses de 16h30 à 17h00 et de 19h00 à 19h30)
 - Samedi : 14h30 à 21h30 (avec deux pauses de 16h30 à 17h00 et de 19h00 à 19h30)
- Suivant les lieux de formation, l'accueil sera réalisé par un membre de l'équipe administrative ou l'intervenant.

■ LIEU

> Formations en présentiel :

- La formation se déroule à Paris. L'adresse précise vous sera confirmée lors de votre inscription. Un plan d'accès est disponible sur notre site www.ifemdr.fr et dans votre compte personnel

IFEMDR.

> Formations en ligne :

- Formation à distance par Zoom.
- Une prise en main technique de Zoom est proposée quelques jours avant, contactez nous pour vous inscrire. Un test technique est possible en amont, avant la formation, pour les participants intéressés. Nous vous proposerons plusieurs rdv avant la formation.
- Un lien vous sera envoyé la veille de la formation pour vous connecter. Il sera également disponible sur votre compte personnel.

■ MODALITÉS D'INSCRIPTION

- Les inscriptions se font au plus tard 1 mois avant la formation (présentiel) ou 1 semaine (distanciel).
- Le nombre de places étant limité, nous vous conseillons de vous inscrire au plus tôt.
- Les inscriptions se font sur notre site internet www.ifemdr.fr.
- L'inscription sera enregistrée après réception de :
 - le contrat ou la convention de formation signé
 - le règlement intégral au moment de l'inscription (si inscription individuelle)
 - un accord de prise en charge de la formation si elle est financée par une personne morale
- Les participants reçoivent une confirmation d'inscription par mail.

■ VALIDATION ET ATTESTATION

- La validation nécessite :
 - > Formations en présentiel : la présence et la participation active à l'ensemble de la formation.
 - > Formations en ligne : la présence, la participation active à l'ensemble du pro-

gramme et la validation de 75% des questions posées dans un QCM de validation.

- Une attestation de présence est envoyée aux participants à la l'issue de la formation. Elle est également disponible sur votre compte personnel IFEMDR.
- Un questionnaire d'évaluation sera complété à l'issue de la formation.

■ TARIFS TTC (2022)

- Un tarif préférentiel est proposé pour les inscriptions faites plus de 3 mois avant.
- Prise en charge individuelle :
 - pour les inscriptions au plus tard 3 mois avant le séminaire : 685 € TTC
 - pour les inscriptions entre moins de 3 mois et 1 mois avant le séminaire : 745 € TTC
- Prise en charge par une personne morale : 888 € TTC
- Les tarifs comprennent l'enseignement, les documents pédagogiques, les pauses-café.
- Les tarifs ne comprennent pas l'hébergement, le transport, les repas.

■ MODALITÉS DE REGLEMENT

Les règlements se font :

- à titre individuel : par carte bancaire en ligne lors de l'inscription
- si la formation est prise en charge par une personne morale : au plus tard 1 mois après la fin de la formation
- Pour les tarifs préférentiels proposés pour les inscriptions faites plus de 3 mois avant les formations : la date retenue pour l'application du tarif préférentiel est la date de paiement mentionnée sur le compte bancaire d'IFEMDR (inscription à titre individuel).

■ CONDITIONS GÉNÉRALES

- Les conditions générales détaillées (et

notamment conditions d'annulation, de report et de remplacement) sont disponibles sur le site www.ifemdr.fr.

■ FORMATIONS ORGANISÉES EN DISTANCIEL

- Pour faciliter votre participation, vous recevrez à l'avance :

- les accès nécessaires pour rejoindre la réunion : le lien pour vous connecter à la formation sera disponible sur votre compte personnel IFEMDR dès que votre formation sera confirmée. Il vous sera également envoyé par mail la veille de la formation.

- les documents pédagogiques (manuel de formation et annexes) afférents à télécharger : les supports pédagogiques seront téléchargeables sur votre compte personnel IFEMDR. Ils seront disponibles environ 7 jours avant et jusqu'à 3 jours après la formation.

- si besoin un accompagnement gracieux dans la prise en main technique de notre outil de vidéo conférence. Une prise en main technique de Zoom est proposée quelques jours avant, contactez nous pour vous inscrire.

- Et, à l'issue de votre formation tous les documents administratifs habituels.

- Un article sur les questions techniques et recommandations est disponible en ligne

■ DIVERS

- Pendant la formation, les participants ne sont autorisés à enregistrer aucun matériel didactique (images et/ou sons).

- La formation ne poursuit que des objectifs cliniques et de recherche. Au terme de ces seules journées, les participants ne sont pas autorisés à assumer des activités de formation impliquant la thérapie EMDR.

■ AVERTISSEMENTS

- Les présentations théoriques peuvent comprendre des études de cas pouvant susciter des réactions personnelles.

■ COMPTE PERSONNEL IFEMDR

- Chaque participant dispose d'un compte personnel IFEMDR.

- Nous l'avons créé pour simplifier votre accès aux formations et consigner les documents administratifs et pédagogiques nécessaires à votre parcours.

- Dans cet espace confidentiel, vous avez la possibilité de : mettre à jour vos coordonnées, demander des devis, visualiser votre planning de formation, télécharger vos programmes des formations, télécharger vos factures, pour les formations en distanciel : retrouver le lien de connexion et télécharger vos supports de formation numériques, vous inscrire sur l'annuaire des professionnels formés par notre institut...

- Votre compte personnel est accessible ici : <https://www.ifemdr.fr/espace-personnel/>

■ CERTIFICATION QUALITÉ, ODPC ET DATADOCK

- Essentia Conseils – Institut Français d'EMDR bénéficie d'une certification qualité Qualiopi qui vous garantit une réponse aux critères qualité qui sont demandés par les organismes financeurs (OPCA, Etat, Régions et Pôle Emploi) et donc de pouvoir bénéficier de leurs financements. La certification qualité a été délivrée au titre des actions de formation. Les infos détaillées sont sur notre site : <https://www.ifemdr.fr/certificat-qualiopi/>

- Essentia Conseils – Institut Français d'EMDR est référencé dans Datadock.

- Essentia Conseils – Institut Français

d'EMDR est également référencée auprès
de l'agence nationale de DPC



■ HANDICAP

- Si vous êtes en situation de handicap et que vous avez besoin d'un aménagement spécifique pour suivre une formation chez nous, contactez Valérie Le Chaix, notre référent handicap, sur valerie@essentia.fr



Institut français d'EMDR

30-32, Place Saint-Georges - 75009 Paris - www.ifemdr.fr

Inscription individuelle :

Cathy Bonnet - cathy@essentia.fr et Alicia Dufour - alicia@essentia.fr

Inscription par une personne morale : Muriel Impérial - muriel@essentia.fr

Comptabilité : Valérie Le Chaix - compta@essentia.fr

Standard : 01 83 62 77 71, du lundi au vendredi, de 10h à 15h